

联系我们 | English | 进入微博

首页 本所概况 现场传真 学术动态 学术研究 创新专栏 重大课题 学术资料 考古人物 考古园地 考古论坛 内网入口

2023年12月29日 15:02 星期五 农历癸卯年(兔) 冬月初七 申时

站内搜索: 请输入关键词... 搜索

信息反馈

当前位置: 首页 > 现场传真

现场传真

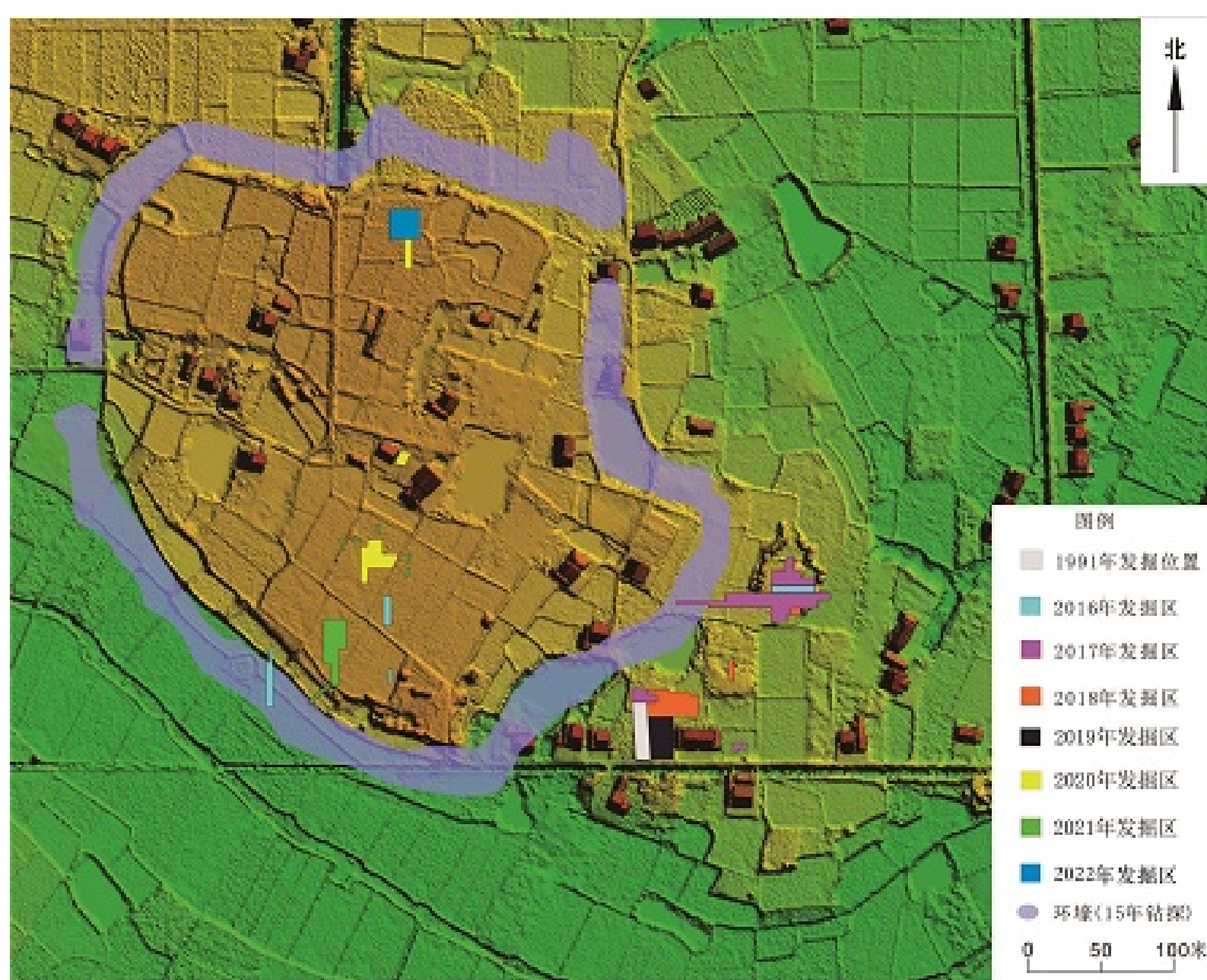


湖南澧县孙家岗遗址北部区域揭示出一处台基式建筑遗迹

发布时间: 2022-11-29 文章来源: 湖南考古网 作者: 赵亚峰

澧县孙家岗遗址是湖南地区目前已发现的唯一一处以肖家屋脊文化堆积为主体,且规模较大的史前遗址。遗址位于洞庭湖平原西北部近武陵山余脉处,约呈东南-西北向,比周围相对高出1至2米的长椭圆形岗地上。遗址本体由墓地和环壕所围绕的居址区组成,总面积约21万平方米,其中环壕内居址区面积约14万平方米。

孙家岗遗址的发掘是“考古中国-长江中游文明进程研究”课题的田野工作之一,同时也是“中华文明探源工程(五)-长江流域文明进程研究”课题的田野项目之一。遗址于2017-2019连续三个年度对遗址东部墓地进行发掘,发掘出长江中游地区目前已知规模最大的一处肖家屋脊文化墓地。2020-2021年主要是对环壕内居址区南部进行发掘,揭示出一批不同形式的肖家屋脊文化建筑遗存。2022年开始对居址区北部进行发掘。



图一 孙家岗遗址地貌与历年发掘区

考古发掘工作于10月下旬正式启动,截止11月中旬,整个发掘区已全部发掘至肖家屋脊文化堆积层面。最大的收获是揭示出一座规模较大的人工堆筑台基,并在其上发现30余个有一定排布规律的柱洞。



图二 孙家岗遗址2022年度考古工地场景照



图三 孙家岗遗址2022年度发掘场景

台基与其面上发现的30余个柱洞构成一处大型台基立柱式建筑遗迹,编号F47。该台基由较纯净的黄土筑就,厚度在25-30厘米左右。发掘区内东西皆未至其边界,东西长度超过20米,南北宽约8米,后期人类活动对其有较大破坏。台基面上30余个柱洞遗迹中,有16个西北-东南向一线排布成列,其它柱洞散布于该列柱洞北部,尚未显示出明显的排布规律。依柱洞分布情况看,该建筑遗迹为略呈东西向的长条形建筑,偏角在20度左右,因其东西两边皆已延伸出目前的发掘区,判断其长度不低于23米,宽度则在7米左右。



图四 肖家屋脊文化人工堆筑台基初显露



图五 人工堆筑台基及其上的建筑遗迹

因2020-2021年度对遗址南部区域发掘时,揭示出了大型人工堆筑台基和基槽宽度超过1米的大型连间建筑,结合系统钻探所呈现出的遗址整体堆积概况与遗址北部勘探性发掘所揭示出的堆积情况,我们曾推断孙家岗遗址肖家屋脊文化聚落的高规格建筑主要分布在遗址南部,即居址区南北之间可能存在分化。F47的揭示证明遗址北部也有较高规格的大型建筑存在,无疑是深化了我们对孙家岗遗址聚落结构情况的认知。

(图文转自: 湖南考古网)

分享到: 转载请注明来源: 中国考古网

友情链接