



# 中国考古



## 站内搜索

检索

## 信息反馈

## 首页

[本所概况](#) [现场传真](#) [学术动态](#) [学术研究](#) [学术资料](#) [考古人物](#) [考古园地](#) [考古论坛](#) [内网入口](#)

首页 > 现场传真

现场传真



## 湘西泸溪发现大规模史前遗址

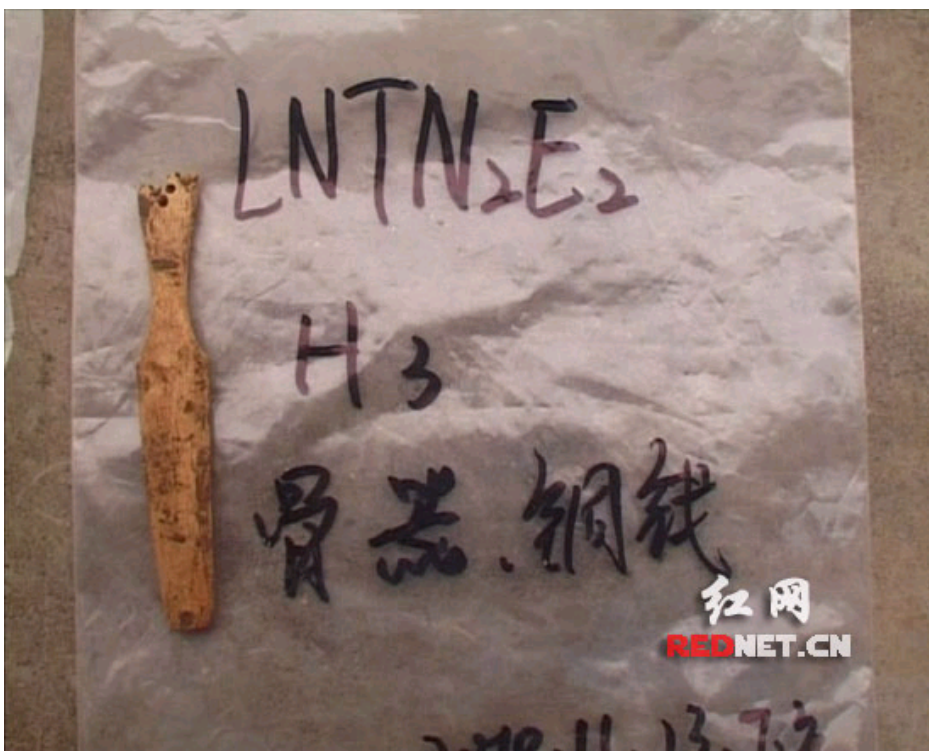
作者: 发布时间: 2010-12-13 文章出处: 匿名 点击率: [91]



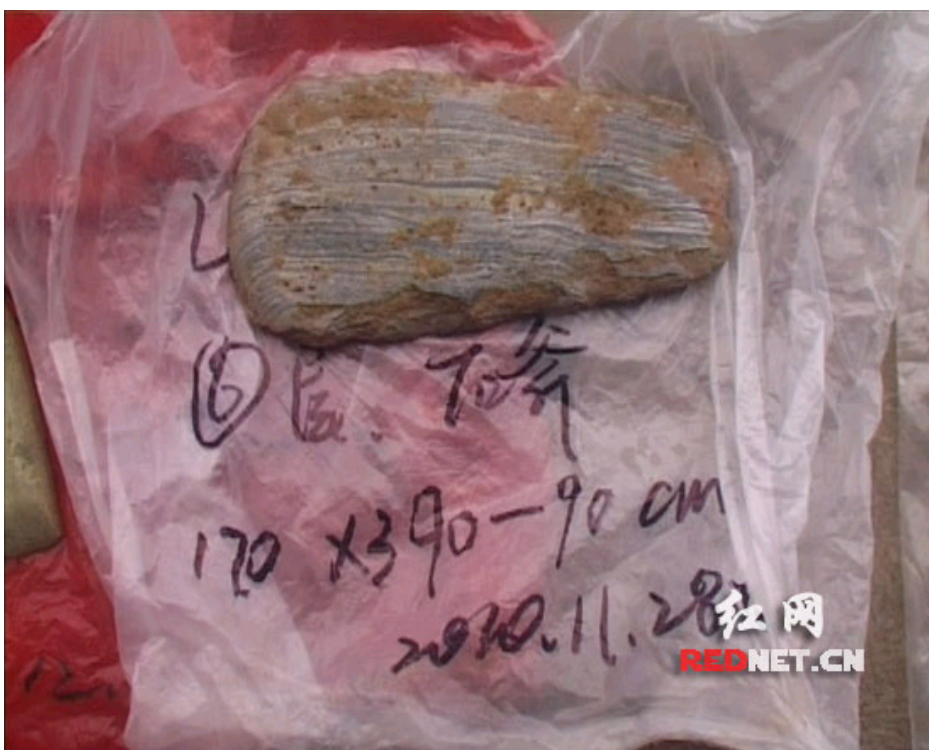
楠木洲古遗址



出土的部分缸、盘、钵、罐等器物的残片



出土的骨器铜钱



出土的石斧



湘西州考古学副研究员龙京沙在遗址上挖掘

红网泸溪12月10日讯（通讯员 唐正海 章洋 陈芳琳）12月9日，湖南湘西泸溪县发现了一处大规模的史前遗址——楠木洲遗址。经考古专家初步鉴定，早在史前，泸溪县楠木洲就已有人类从事生产和生活的足迹。

楠木洲史前遗址位于泸溪县武溪镇原泸溪县城区，是一处河溪环抱中间突起的台地，东西长910米，南北宽200米，经过湘西州文物管理局专家近一个月的抢救性的挖掘，遗址已出土了一千多件商周文化时期的大口缸、盘、钵、罐等器物的残片文物。

据湘西州文物管理局考古学副研究员龙京沙介绍，这次挖掘，是沅水流域考古的重要发现，原来只把楠木洲遗址定位在商朝时期，而这次发现，把整个泸溪历史推至史前文化，楠木洲遗址将可作为沅水流域考古的一个典型的标尺。

考古专家根据对此次发掘勘探出的探孔、地层断面、试掘的探沟以及出土陶器的分析，初步判断了楠木洲古遗址至少涵盖了史前、商周、战国汉代以来的各个历史时期的考古内容，该发现填补了沅水流域史前文化到有文字记录时代历史时期的空白。

目前楠木洲遗址考古工作已进入室内整理工作阶段。

■ [返回](#)



版权所有：中国社会科学院考古研究所  
地址：北京王府井大街27号（100710） E-mail: kaogu@cass.org.cn  
备案号：京ICP备05027606