



中国考古



站内搜索

检索

信息反馈

首页

现场传真 学术动态 中外交流 影像资料 考古人物 数据库 数字图书馆 数字博物馆

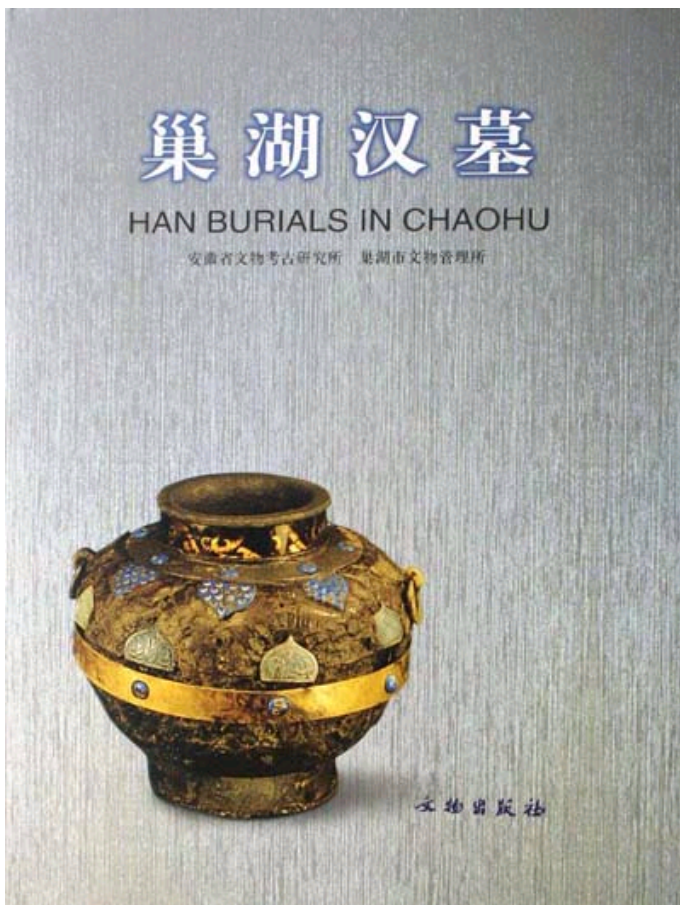
首页 > 数字图书馆 > 最新新书

最新新书



巢湖汉墓

作者： 发布时间： 2007-08-30 文章出处： 中国考古网



巢湖三座西汉时期的大型吐坑木椁墓是安徽省近年来最重要的考古发现之一。墓内大型棺椁结构保存良好，三座共出土了铜、银、漆、玉、石、铁、木、水晶、角质、陶器等各类文物近千件（套），出土的部分文物非常精美，多数文物品位较高。墓中出土的大量漆器上均有精美的纹饰图案，器物种类亦较为丰富，为汉代的物质文化研究提供了一批重要的资料。本书配备了两百多幅精美的照片和大量的线图，为研究者提供了方便。

安徽省文物考古研究所、巢湖市文物管理所编著，文物出版社2007年5月出版。

目录

前言

壹 史地沿革及墓葬位置

贰 墓葬的发现与发掘经过

叁 放王岗一号墓

肆 北山头一号墓

伍 北山头二号墓

陆 结语

附表

附表一 放王岗一号墓出土器物登记表

附表二 北山头一号墓出土器物登记表

附表三 北山头一号墓出土铜器刻铭情况一览表

附表四 北山头一号墓出土银器刻铭情况一览表

附表五 北山头一号墓出土漆器刻铭情况一览表

附表六 北山头一号墓出土玉器刻铭情况一览表

附录

附录一 巢湖西汉古墓出土木材树种鉴定报告

附录二 巢湖放王岗和北山头汉墓出土玉器的化学组分测试报告

附录三 巢湖市汉墓出土文物部分残片的X射线荧光光谱分析

附录四 良渚文化遗址及放王岗汉墓出土玉器的物相及微量元素测试分析

附录五 冶金部华东冶金地质勘探公司地质研究所分析报告

后记

英文提要

■ [返回](#)



版权所有：中国社会科学院考古研究所 转载务经授权并请刊出本网站名

版权所有：中国社会科学院考古研究所

地址：北京王府井大街27号（100710） E-mail: kaogu@cass.org.cn

备案号：京ICP备05027606

您是第 **01407547** 位访问者

中国社会科学院 | 考古学系 | [友情链接](#)