

请输入关键字

网站地图 | 图片资源 | 联系我们 | ARP | 邮箱登录 | English | 中国科学院



首页 | 机构设置 | 科研成果 | 研究队伍 | 国际交流 | 院地合作 | 研究生教育 | 创新文化 | 党群园地 | 科普网站 | 信息公开 | 内部网络

通知公告

- 中科院测地所2019年秋季入学博士...
中科院测地所关于推荐科技骨干和...
关于“FPGA程序烧录平台”单一采...
测地所研究生专业课程(必修)开课通知

机构概况

- 机构简介 | 所长致辞 | 现任领导 | 历任所长 | 学术委员会 | 学位委员会 | 组织机构 | 院士 | 院所风貌 | 历史沿革 | 创新学科组 | 联系我们

大地测量与地球动力学国家重点实验室

环境与灾害监测评估湖北省重点实验室

全球卫星导航定位定轨技术及应用

卫星大地测量与全球变化课题组

地球物理和内部动力学学科组

计算与勘探地球物理研究中心

湿地演化与环境效应学科组

地震与地球动力学学科组

地震波传播与地球内部结构

人才招聘

- 2018岗位招聘启事
中科院测地所科研助理招聘启事
中科院测地所岗位招聘启事(201704)
中层管理干部招聘启事
科研和支撑部门负责人招聘启事

资源链接专栏

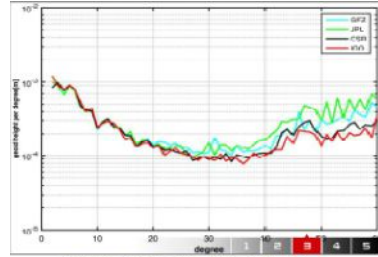
- 音频资源 | 视频资源 | 图片资源 | 常用图片 | 常用表格 | 常用软件 | 常用文档 | 常用ppt模版 | 超算资源 | 文献资源 | FTP资源 | 院属网址 | 常用电话 | 推荐专题 | 电脑编程 | 网站建设 | 专业书刊

院局常用网址链接

武汉分院地区研究所链接

常用文献情报查询网站

其他常用链接



测地所在高精度时变重力场产品研发及...

科技动态

- 测地所在卫星干涉雷达地形变形精密监测新技术方面取得进展
Septentrio公司教授Jean-Marie Sleewaegen到测地所学术交流
测地所利用雷达卫星技术首次发现华北深层地下水亏损早藏...
测地所利用雷达遥感监测西藏昌都境内金沙江岸山体滑坡
阿根廷拉普拉塔大学Francisco Azpilicuera博士到测地所交流
法国斯特拉斯堡大学著名科学家Hinderer教授到测地所交流
测地所在高精度时变重力场产品研发及软件研发方面取得进展

人才队伍

- 测地所研究员李志伟为中国地质大学(武汉)李四光学院普...
金秋传捷报:测地所导师研究生获多项荣誉
测地所开展2018年研究生入所教育活动
测地所副所长倪四道一行受邀参加中国地质大学李四光学院...
测地所举办2018年大学生夏令营活动
测地所研究员王学雷当选为国家湿地科学技术委员会委员
测地所研究生队在“小洪山杯”兵乓球赛中取得优异成绩

学术报告

- 2018-10-28 学术报告
2018-10-26 学术报告
2018-09-27学术报告
2018-09-21系列学术报告
2018-09-12学术报告
2018-09-10学术报告
2018-09-07学术报告

媒体报道

- 新华社:我国科研团队首次发现华北深层地下水亏损早减缓...
新华社:High precision gravity solutions developed f...
新华社:我国研究团队突破卫星重力测量数据处理与分析关...
新华社:国际大地测量协会“水文大地测量学”研讨会在汉...
新华社:近200名国内外专家齐聚武汉开展水文与大地测量...
长江日报:武汉科学家加入引力波探测国际合作计划
新华社:Water table falling in China: research

新闻动态

- 测地所青促会小组赴湘潭县一中等地科普考察
测地所召开研究生座谈会
中国地质大学(武汉)李四光学院菁英班师生...
测地所孙和平研究员为中国地质大学(武汉)...
测地所机关后勤党支部开展主题党日活动
测地所机关后勤党支部开展警示教育和爱国奉...
测地所学科第一党支部开展爱国奉献和警示教...

更多>>

所内邮箱 login form with fields for user, password, and login button

专题



国家安全法

求是第8期文章 钟国安



微信平台二维码

测地所新浪微博平台>>

所长信箱

办公室信箱

纪检监察审计工作

测地所网址导航

硕士考试成绩查询

测地所机构知识库

图书情报相关链接

中科院武汉教育基地

网络和后勤服务平台



中国科学院 测量与地球物理研究所版权所有 备案序号: 鄂ICP备05001982号

地址: 湖北省武汉市徐东大街310号 邮编: 430077 电话: 027-68881355 传真: 027-68881362