

您现在的位置: 中国地学网 >> 学术文章 >> 环境地质 >> 正文

飓风的启示: 渤海湾西岸现状与趋势分析

作者: 王宏 商志... 来源: 地质论评 浏览量: 更新时间: 2007-12-3 14:51:42

珠宝中国	珠宝公司库	地学网论坛	执业考试
地学网址大全	地学旅游	山野文化	地学资源下载
地学博客	新书推介	行业推介	地学图片

内容提要: 墨西哥湾飓风促使本文作者再次反思渤海湾西岸的现状: 海岸线由曲折转为平直的、以侵蚀为主的自然进程, 人为活动为主因造成的潮间带变宽变缓的、以淤积为主的干扰进程, 以及二者之间的交互作用。提出在海面上升、地地下沉伴随下, 在淤积进程达到其顶点后、重归以侵蚀为主的自然进程的可能前景, 届时的“沼泽化”威胁, 将加剧目前以“封闭治理”理念为主导的防洪措施对环境的不良影响。

全文: 飓风的启示: 渤海湾西岸现状与趋势分析.pdf

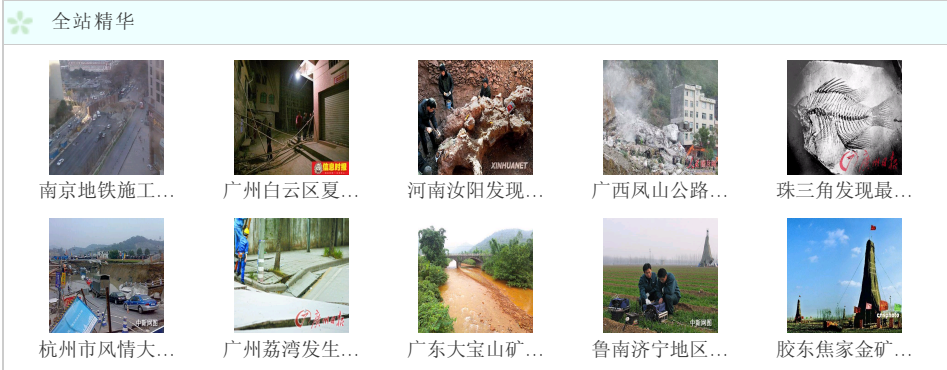
责任编辑: rocketboy

- 看了本文的朋友还看了:
- 降耗减排: 一个“煤城”循...
 - 中国锡资源整合的启示
 - 准噶尔盆地天然气勘探获...
 - 百元油价对中国石油体制...
 - 西澳州矿山安全与健康管...

网友评论 [【发表评论】](#) [【加入收藏】](#) [【告诉好友】](#) [【打印此文】](#) [【关闭窗口】](#)

- #### 文章热点
- 关于举办全省地质灾害危险性评估和矿山地质环...
 - 胶东焦家金矿成矿带深部又发现一特大型金矿
 - 广东省水工环地质项目评审专家培训班课件
 - 广州金沙洲发生地面塌陷
 - 中国矿产资源安全现状与对策
 - 亚洲最大金矿—阳山金矿
 - 山道之道
 - 山为我语, 我为山魂
 - 人有激情诗不老
 - 山道上的诱惑

- #### 推荐文章
- 南京地铁施工造成隧道塌陷1人被埋身亡
 - 广州白云区夏茅向西村发生岩溶地面塌陷
 - 河南汝阳发现巨型恐龙化石
 - 广西凤山公路边坡发生崩塌地质灾害
 - 珠三角发现最完整中生代古生物遗迹群
 - 杭州市风情大道地铁一号线施工现场发生坍塌事...
 - 广州荔湾发生严重地面塌陷
 - 广东大宝山矿废水电超标16倍
 - 鲁南济宁地区新发现一处特大型铁矿
 - 胶东焦家金矿成矿带深部又发现一特大型金矿



地学搜索 输入关键词

- 市场 金属 钢铁 化工 建材 法规 标准 地质
- 环境 灾害 矿产 资源 能源 执业 专家 业界

Google提供的广告

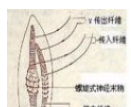
最新资讯



南京地铁施工...

- 1 南京地铁施工造成隧道塌陷1人被...
- 2 106国道广州嘉禾段发生地面塌陷
- 3 我国海拔最高的风力发电场建成
- 4 两部门发布通知要求进一步加强...
- 5 山西省已累计发展沼气用户59万...

地学科普



大气奇景幻日

- 1 五大最寒冷居住地
- 2 结冰8个月的伯朝拉海
- 3 什么是蒸发岩?
- 4 大气奇景幻日
- 5 一种原生铀矿--铀铀矿

地学旅游



冬至日北京卧...

- 1 北京边检提醒出境游需“四注意”...
- 2 中国公民赴瑞士出差旅游须提高...
- 3 冬至日北京卧佛寺视觉
- 4 挪威极美的北欧风光-
- 5 黔江小南海地震遗址成科研旅游...

地学论坛

- | | | |
|-----------|-----------|---------|
| 地质人生 | 资源交流 | 休闲娱乐 |
| 地学留言板 | 辅助制图技术 | 应用地质学科 |
| 地球的形成与发展 | 地球的物质组成 | 地球的历史演化 |
| 勘查技术方法 | 地质实验测试 | 地学探索 |
| 地学常识 | 岩石矿物 | 矿产知识 |
| 地学旅游 | 注册地质师 | 注册土木工程师 |
| 注册珠宝玉石质检师 | 注册珠宝玉石评估师 | 注册建造师 |
| 环境影响评价工程师 | 工程勘察设计与施工 | 地球的矿产资源 |
| 注册安全工程师 | 国家地理 | 珠宝玉石 |
| 注册矿业权评估师 | 站长办公室 | |

珠宝中国

- 资讯 视点 要闻 环球 观察 法规
- 观察 形势 分析 流行 新品 人物
- 市场 动态 行情 展会 投资 经营
- 业界 品牌 零售 加工 鉴定 培训
- 时尚 趋势 前沿 配饰 佳人 霓裳
- 知识 鉴定 收藏 养护 文化 历史
- 专业 人造 合成 优化 加工 鉴定

公益广告

转载要求：作者及来源信息必需保留。转载之图片、文件，链接请不要盗链到本站。

北京时间 2008 年 5 月 12 日 14 时 28 分，四川省汶川发生 7.8 级地震，举国上下踊跃捐款救助灾区人民，让我们伸出双手为灾区人民祈祷祝福



[返回资讯首页](#)

如觉得本文有用，请向朋友推荐中国地学网 www.geonet.cn

[设为首页](#) | [加入收藏](#) | [关于我们](#) | [联系我们](#) | [版权申明](#) | [友情链接](#) | [帮助中心](#) | [站点地图](#)



Copyright (C) 中国地学网 2006-2008 www.geonet.cn All Rights Reserved.

协办单位：广东省地质学会 广东省珠宝玉石首饰行业协会

广州城市建设与地质环境安全研究会

粤ICP备06095300号