

作者: 张文静 来源: 新华社 发布时间: 2012-5-2 11:03:45

选择字号: [小](#) [中](#) [大](#)

我国科学家查明喜马拉雅山区冰湖扩张特征

中国科学院寒区旱区环境与工程研究所和湖南科技大学的科研人员基于遥感的最新数据调查了喜马拉雅山区冰湖的数量、类型、分布。研究发现,该区的冰湖总体呈“数量减少、面积增大”的特征。

冰湖是由冰川挖蚀成的洼坑和水碛物堵塞冰川槽谷积水而成的一类湖泊。现有研究表明,喜马拉雅山冰川处于退缩状态,冰川退缩与冰湖变化密切相关,特别是近年一些以冰川融水补给的湖泊的面积扩张,冰湖溃决危险性增大,引起研究者的广泛关注。

多年来,负责这项研究的科研人员王欣一直从事气候变化与自然灾害方向研究。基于大比例尺地形图和遥感影像等数据,王欣等科研人员分析了近30年来我国喜马拉雅山区不同海拔高度冰湖变化的特征,探讨了其气候效应。“该项研究有利于认识冰川、冰湖及气候三者的变化关系和冰湖溃决灾害危险性程度。”王欣说。

研究结果显示,我国喜马拉雅山地区目前共有1680个冰湖,总面积215.28平方千米。对比20世纪70年代和21世纪初冰湖编目数据,发现我国喜马拉雅山区冰湖数量和面积处于不断变化之中。在过去30年中,有1456个冰湖一直存在,294个冰湖消失,新增224个冰湖。由于存在冰湖面积扩张和新增冰湖的出现,喜马拉雅山区冰湖面积扩张了58.96平方千米,其中存在冰湖面积扩张贡献了67%,新增冰湖贡献了33%。

更多阅读

[我国学者刘焰挑战青藏高原“碳源”说](#)

特别声明: 本文转载仅仅是出于传播信息的需要,并不意味着代表本网站观点或证实其内容的真实性;如其他媒体、网站或个人从本网站转载使用,须保留本网站注明的“来源”,并自负版权等法律责任;作者如果不希望被转载或者联系转载稿费等事宜,请与我们联系。

 打印 发E-mail给:


以下评论只代表网友个人观点,不代表科学网观点。

还没有评论。

查看所有评论

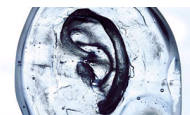
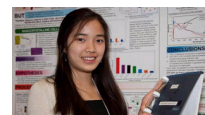
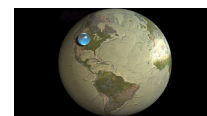
需要登录后才能发表评论,请点击 [\[登录\]](#)

相关新闻

相关论文

- 1 我国学者刘焰挑战青藏高原“碳源”说
- 2 中外合作开展喜马拉雅区域环境与灾害研究
- 3 日本科考照片反映喜马拉雅冰川不断退缩
- 4 INDEPTH项目20年: 移动大山的科学合作
- 5 调查发现喜马拉雅八成冰川在退缩
- 6 印度研究称喜马拉雅山75%冰川萎缩
- 7 摄影师拍到彩虹云盘旋珠峰上空罕见景象
- 8 喜马拉雅山脉拍到野生老虎珍贵画面

图片新闻



>>更多

一周新闻排行

一周新闻评论排行

- 1 研究称大蒜抗食物中毒比抗生素效力高百倍
- 2 朱健康: 从高考落榜者到美国科学院院士
- 3 教育部同意筹建上海科技大学
- 4 国际期刊撤销中国学者论文 通讯作者来自浙大
- 5 浙大“第一愤青教授”将执掌贵州大学
- 6 第51批博士后科学基金面上资助名单公示
- 7 全国普通高校数量超两千所
- 8 教育部介入调查“论文博士”
- 9 饶毅做客清华大学 讲述人生成长成才之路
- 10 清华回应称山东国土厅长系“论文博士”

更多>>

编辑部推荐博文

- 丹麦面面观: 五月, 骑自行车上班
- 穿越-中微子超光速论文中最大的败笔
- 全国青年科学博客大赛校园行(北京中医药大学)
- 有感于中科院要建新大学
- 科研: 一些有用但是容易被忽视的基本原则(2)
- 如何实践“教授治院”?

更多>>

论坛推荐

- Geochemistry - Earth's System Processes2012最新地球化学书籍
- 固体物理习题详解免币下载

- 石墨烯制备
- Problems in Quantum Mechanics With Solutions
- 激光诱导应力处理对块体非晶合金力学性能的影响
- 与金有关的多金属矿床（黄金地质专题信息编辑之十九，2009）

[更多>>](#)