

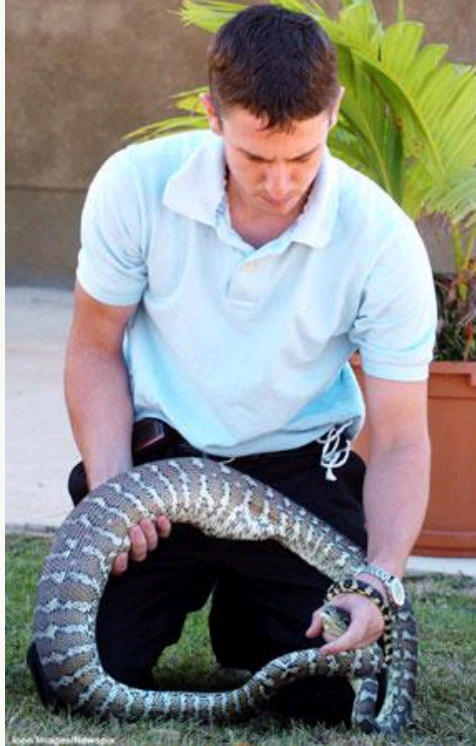
作者：刘妍 来源：新浪科技 发布时间：2008-5-8 11:26:14

小字号

中字号

大字号

## 澳大利亚公布巨蟒吞食小猫X光照片



巨蟒将用一周时间来消化胃中的猫



巨蟒吞噬猫后的X射线图

北京时间5月8日消息，据英国《每日邮报》报道，澳大利亚一条巨蟒日前吞噬了一只小猫，这只猫头骨的体积是蟒蛇喉咙的3倍。事后，人们对这条蟒蛇的腹部进行了X光拍照，可以清晰地看见蟒蛇胃部完整的猫身。

在澳大利亚北部的热带地区，当8周大的小斑猫科尔在自家花园玩耍时，突然被一条爬行的巨蟒抓住。等到14岁的塔拉·麦克拉伦跑进花园来给心爱的宠物喂食时，她发现这条巨蟒“大腹便便”地躺在地上。尽管小斑猫科尔的头骨是这只5英尺长的巨蟒的3倍，但是巨蟒依旧能够在用身体死死圈住猎物后，撑开下颚张大嘴巴将其整个吞下。其它3只小猫和5只成年猫无法停止它们的拯救攻击行动。

猫的主人阿莎·麦克拉伦说：“一想到这种事情发生在自家后院，我就非常不舒服。我的女儿出去给猫儿们喂食，它们跟往常一样，一听到碟子声都跑了过来，但是科尔却不见了。于是她开始四处寻找科尔，却发现了这只蟒。塔拉大声地叫我出去，说有一条巨蟒，科尔可能就是被它给吞吃了。当我走进后院，我简直不能相信自己的眼睛。这只巨蟒的肚子高高地隆起，因为我们到处都找不到科尔，显然是被这条蟒吞掉了。我们非常难过，因为它是我们最喜欢的一只小斑猫，特别可爱。”

麦克拉伦女士迅速将其它猫藏到家中，并叫来捕蛇人戈登·坎宁来收拾这条巨蟒。坎宁表示，巨蟒抓猫比较少见，但是一旦小猫被蟒盯上，就无法逃脱厄运。通常，巨蟒会用身体将猎物圈住，勒至窒息，然后再将其整个吞下。他解释说：“小猫可能在几分钟内就被勒得窒息了，这只蛇很厉害，通常来说，由于饱餐后行动不便，它很可能成为其它猫攻击的牺牲品。这条巨蟒将‘就住’方舟宠物医院，直到它完全将食物消化，这大概需要一周时间，之后我们会将它重新放回野外。”

坎宁先生督促人们小心后院，因为随着繁殖期的临近，很可能有蟒蛇潜入。自3周前成为首个全时捕蛇者以来，坎宁已经被叫到各处抓捕过100多条蟒蛇。

发E-mail给:



[打印](#) | [评论](#) | [论坛](#) | [博客](#)

#### 相关新闻

巴西发现新物种：极其像蛇的“无腿蜥蜴”  
科学家还原1.12亿年前古老蛇颈龙骨骼  
北大修订师德条例防“谩骂”：画蛇添足  
阿根廷孵化出双头蛇 只有一个蛇嘴能吐信  
肯尼亚发现目前已知最大射毒眼镜蛇  
广东首次捕获“蛇中熊猫” 意义堪比华南虎  
《美国博物学家》：蛇与蛙的进化之战  
《BMC演化生物学》：蛇饮食习惯左右其毒液分泌

#### 一周新闻排行

08年国家自然科学基金申请项目初审结果公布  
美宇航员将登陆可能撞地球的小行星 直径仅40米  
中国卓越研究奖5月28日将在北京颁发 24篇论...  
杨振宁谈与丘成桐的分歧  
俄科学家预言未来10年将发生毁灭性大地震  
霍英东教育基金会第十一届高校青年教师基金资助名...  
教育部公布08年具有招生资格的普通高校名单  
《科学》：精确测定出恐龙于6595万年前灭绝