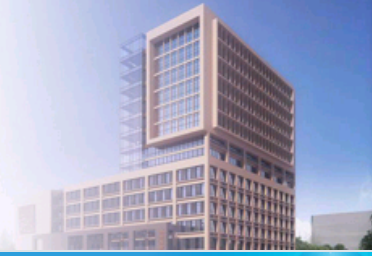




# 山东省园艺机械与装备重点实验室

Shandong Provincial Key Laboratory of Horticultural Machineries and Equipments



首页

实验室概况

- 组织机构
- 研究队伍
- 研究成果
- 研究项目
- 获奖情况
- 专利发明
- 论文著作
- 历年年报
- 平台支撑
- 仪器设备
- 自制设备
- 部分购买设备
- 合作交流
- 学术报告
- 开放交流
- 咨询培训
- 开放课题
- 人才培养
- 人才培养概况
- 获得荣誉
- 研究生活动
- 规章制度
- 联系我们

研究成果

研究项目

获奖情况

专利发明

论文著作

历年年报

获得专利

获得专利

序号	专利名称	专利号	授权日期	发明人
1	卡扣式草捆打结器	ZL 200810013801.6	2011	李汝莘
2	一种带有导流结构的喷雾机风助风筒	ZL200910016794.X	2011	张晓辉
3	智能烟草打顶抑芽机	ZL200910018388.7	2011	张晓辉
4	棉花异性纤维的互信息识别法	ZL200910016467.4	2011	王金星
5	一种饲养精料自动补饲设备的槽轮式计量装置	ZL200910014207.3	2011	李法德
6	非接触式昆虫电荷测量系统	ZL200910230400.0	2011	侯加林
7	一种防止黄冠梨采后果皮褐变的方法	ZL201010579630.0	2012	王庆国
8	一种抑制鲜切马铃薯褐变的方法	ZL200910019773.3	2012	王庆国
9	浸没式电解混合装置	ZL201010556255.8	2012	李法德
10	基于昆虫电荷测量的昆虫探测系统	ZL200910229980.1	2012	侯加林

