



首 页	Welcome
关于学会	About ASC
地方学会	Local Chapters
直属分会	Sub-institutes
个人会员	Members
团体会员	Corporate Members
国际交流	International Exchange
学术活动	Events
奖 项	Awards
设计竞赛	Design Competition
建筑展览	Exhibition
建筑资料	Architectural Documents
建筑设计	Architectural Design
设计文章	Design Articles
设计欣赏	Design Review
建筑技术	Technology
建筑文化	Culture
建筑摄影	Photography
业内报刊	Industrial Media
通 讯 员	Correspondent
信息发布	Information Distribution
招聘求职	Jobs
友情链接	Links
建筑学报	Architectural Journal
建筑知识	Architectural knowledge
建筑结构学报	J.of building structures
中国建筑学会会讯	Newsletter
APEC建筑师	APEC Architect
会员空间	Space



设计文章

[返回上级页面](#)

建筑创作大奖获奖作品——上海国际赛车场

Date--2011.02.18

设计单位: Tilke GmbH

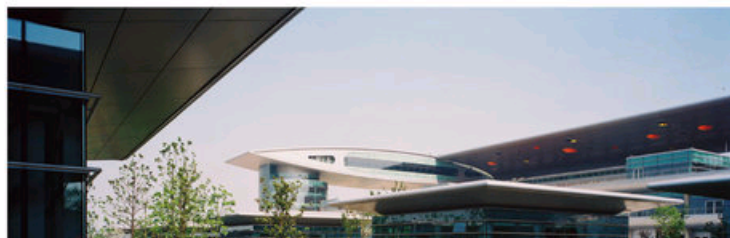
上海现代建筑设计集团上海建筑设计研究院有限公司

设计人: Hermann Tilke Ulrich Merres 袁建平 段世峰 陈文莱

建设单位: 上海国际赛车场有限公司
 功能用途: 综合性赛场
 设计/竣工年份: 2002年/2004年
 建设地点: 上海市嘉定区
 总建筑面积: 165000m²
 总建筑高度/层数: 45米/地上9层, 地下1层
 结构形式: 大跨度梭形钢桁架及现浇钢筋混凝土结构体系

上海国际赛车场工程为上海市人民政府建设上海国际汽车城的一个重要部分, 对嘉定区乃至上海市的城市定位, 发展及国际知名度都占据着重要位置和社会效应。无论是F1方程式赛道, 还是整个建筑群都具有鲜明的特色, 使得上海成为中国的赛车运动的中心。她可以举办F1方程式大奖赛及各种汽车、摩托车国际大赛。其中主赛道高差为7.5M。赛场包括主、副看台(及移动看台)、比赛控制塔、新闻中心、急救中心、比赛工作楼、赛车俱乐部等专用建筑设施, 赛场另设有卡丁车比赛工作楼及汽车安检中心。建筑群体布局灵活, 造型独特。

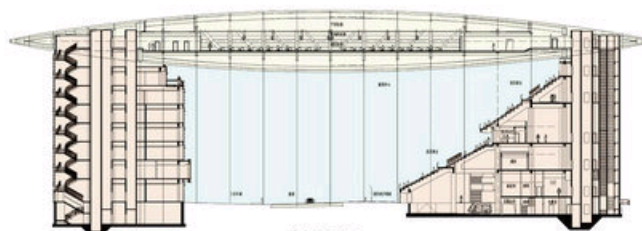
获奖情况:
 05年上海市优秀工程设计一等奖 建设部优秀勘察设计二等奖
 改革开放30年上海城市建设发展成果展示活动银奖 第四届空间结构优秀工程银奖
 第四届中国建筑学会优秀建筑结构设计奖二等奖 第五届詹天佑土木工程大奖
 第一届暖通空调工程优秀设计奖二等奖 上海市科学技术进步一等奖







总平面图



剖面图



新闻中心平面图 0 10 20m



比赛工作楼二层平面图 0 10 20m



[中国建筑学会建筑创作大奖获奖作品展示（点击查看）](#)