



首 页	Welcome
关于学会	About ASC
地方学会	Local Chapters
直属分会	Sub-institutes
个人会员	Members
团体会员	Corporate Members
国际交流	International Exchange
学术活动	Events
奖 项	Awards
设计竞赛	Design Competition
建筑展览	Exhibition

建筑资料	Architectural Documents
建筑设计	Architectural Design
设计文章	Design Articles
设计欣赏	Design Review
建筑技术	Technology
建筑文化	Culture
建筑摄影	Photography

业内报刊	Industrial Media
通 讯 员	Correspondent
信息发布	Information Distribution
招聘求职	Jobs
友情链接	Links

建筑学报	Architectural Journal
建筑知识	Architectural knowlege
建筑结构学报	J.of building structures
中国建筑学会会讯	Newsletter

APEC建筑师	APEC Architect
---------	----------------

会员空间	Space
------	-------



## 设计文章

[返回上级页面](#)

建筑创作大奖获奖作品——深圳发展中心大厦

Date--2011.02.15

设计单位：香港迪奥设计公司

深圳华森建筑与工程设计顾问有限公司

设计人：胡寅元、饶良修

工程名称：深圳发展中心大厦

所在地：深圳市罗湖商业中心区

主要用途：综合性办公楼

建筑用地面积：7585平方米

总建筑面积：7.59万平方米

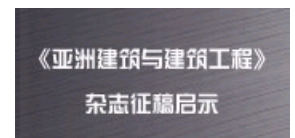
设计时间：1983-1990年

竣工时间：1992年

项目概况：

深圳发展中心大厦是一座具有国际水准的超高层现代化综合性大厦，坐落在商业中心的黄金地带；与深圳国贸中心、国际商业大厦等相毗邻，与火车站、罗湖海关亦相距不远，位置得天独厚；景色秀丽的街心花园在其一侧，环境十分优美。

大厦设计构思源于“天圆地方”之说。主楼为43层圆柱体，副楼为9层的方块建筑，全部为钢结构。主楼高度165.3m，是高级写字楼，底部7层与副楼形成裙楼整体，设有各种高档商店、酒楼、咖啡厅等。副楼6层以下为多层车库。裙楼屋顶设有露天游泳池和网球场，主楼屋顶设有直升机停机坪。

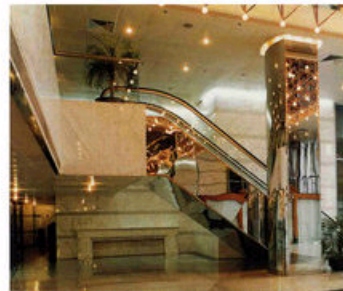


蜂窝铝板幕墙。银白色外装、高科技工艺，使大厦像一件现代风格的雕塑精品在绿化的衬托和阳光的照射下熠熠生辉。

发展中心大厦是本院与香港迪奥设计公司合作设计的，建筑后期各专业的修改设计均有本院独立完成。



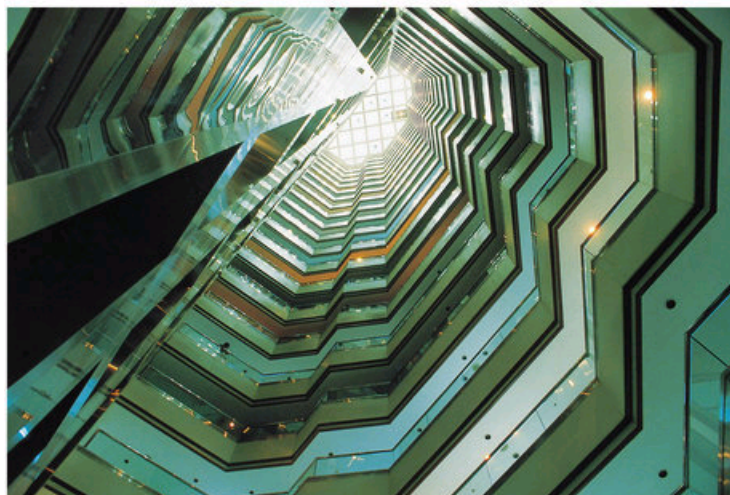
总体透视





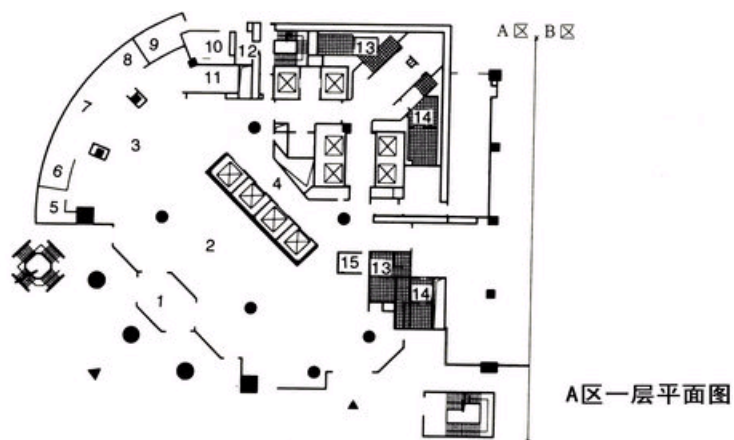
局部透视

中庭

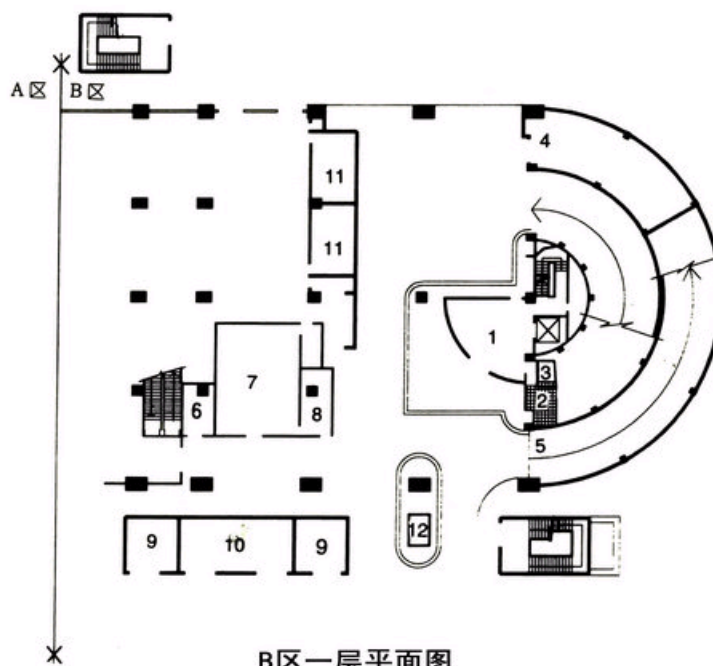




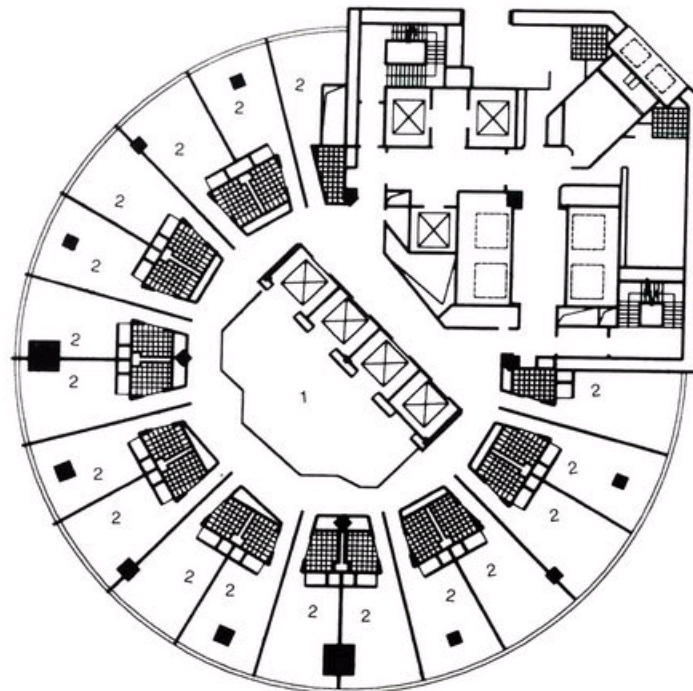
总平面图



A区一层平面图



B区一层平面图



标准层平面图

[中国建筑学会建筑创作大奖获奖作品展示（点击查看）](#)