



首 页	Welcome
关于学会	About ASC
地方学会	Local Chapters
直属分会	Sub-institutes
个人会员	Members
团体会员	Corporate Members
国际交流	International Exchange
学术活动	Events
奖 项	Awards
设计竞赛	Design Competition
建筑展览	Exhibition
专家讲堂	Lecture Room
建筑设计	Architectural Design
设计文章	Design Articles
设计欣赏	Design Review
建筑技术	Technology
建筑文化	Culture
建筑摄影	Photography
业内报刊	Industrial Media
通 讯 员	Correspondent
信息发布	Information Distribution
招聘求职	Jobs
友情链接	Links
建筑学报	Architectural Journal
建筑知识	Architectural knowlege
建筑结构学报	J.of building structures
中国建筑学会会讯	Newsletter
APEC建筑师	APEC Architect

## 设计文章

[返回上级页面](#)

### 建筑创作大奖入围作品——叶剑英纪念馆

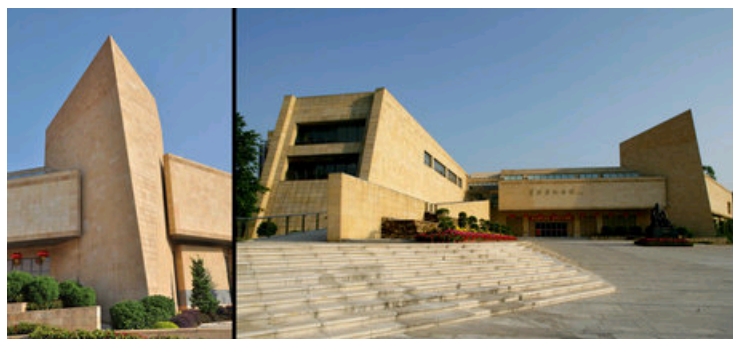
Date--2010.09.03

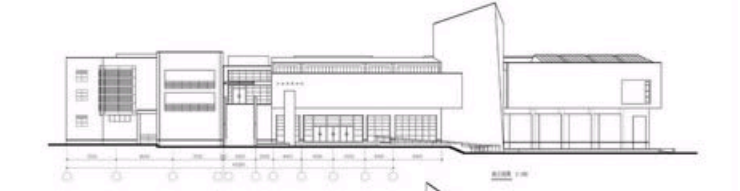
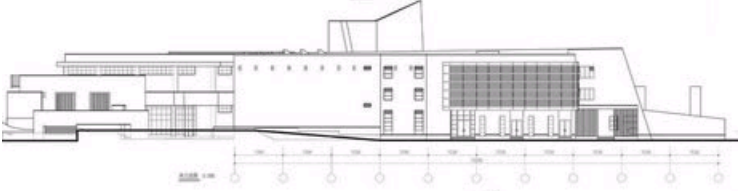
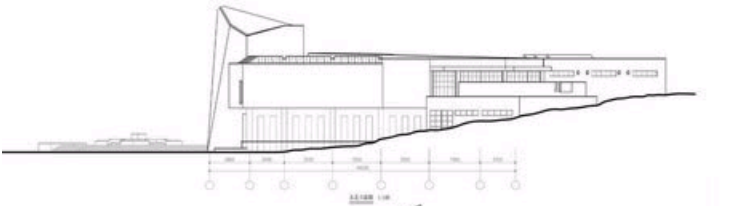
设计单位：华南理工大学建筑学院  
设计人：孙一民、申永刚、黄焯劼

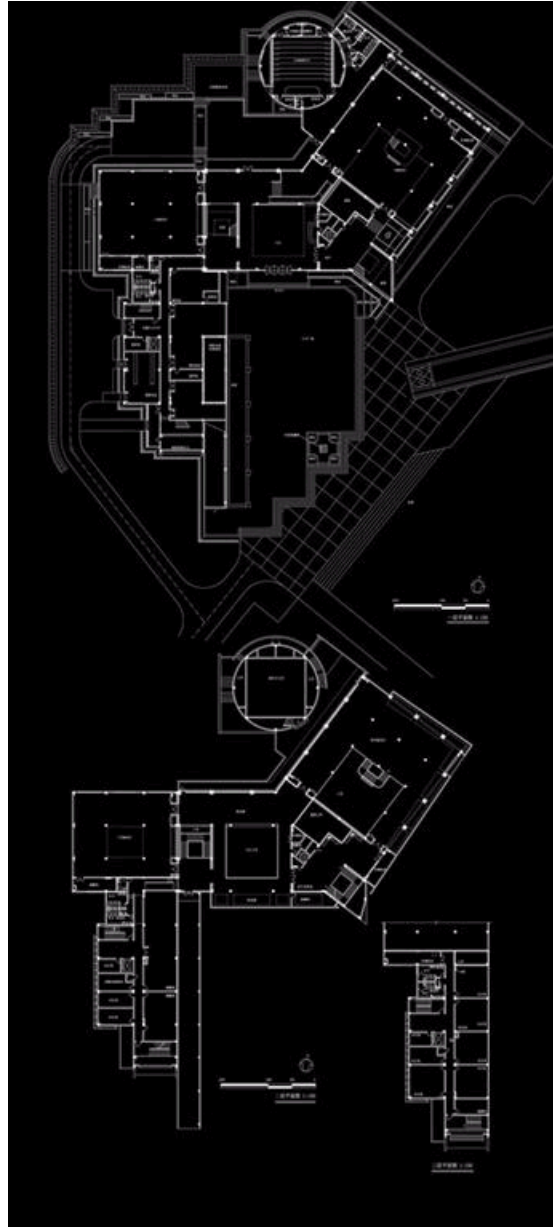
# 叶剑英纪念馆

设计/建成：2005/2007  
地点：广东省梅州市  
总建筑面积：6400平米

叶剑英纪念馆位于梅州市梅县雁洋镇叶帅故居的西侧。规划结合基地特点，保留周边村落内的民居群、农田、水塘等原汁原味的乡村风貌，对村内建筑进行必要的修缮与整治，完善基础设施，开辟游路及小广场。纪念馆转折的形体适应山地地形的同时，隐喻了叶帅充满重大转折的一生，同时也试图传递一种儒雅的平和气息。其次在舒展体量中利用挺拔的夯土体量加强厚重感，使其像从大地里生长出的巨石，象征了叶帅儒雅细腻和刚劲雄浑的性格特点。







[中国建筑学会建筑创作大奖获奖作品展示（点击查看）](#)