



首 页	Welcome
关于学会	About ASC
地方学会	Local Chapters
直属分会	Sub-institutes
个人会员	Members
团体会员	Corporate Members
国际交流	International Exchange
学术活动	Events
奖 项	Awards
设计竞赛	Design Competition
建筑展览	Exhibition
专家讲堂	Lecture Room
建筑设计	Architectural Design
设计文章	Design Articles
设计欣赏	Design Review
建筑技术	Technology
建筑文化	Culture
建筑摄影	Photography
业内报刊	Industrial Media
通 讯 员	Correspondent
信息发布	Information Distribution
招聘求职	Jobs
友情链接	Links
建筑学报	Architectural Journal
建筑知识	Architectural knowlege
建筑结构学报	J.of building structures
中国建筑学会会讯	Newsletter
APEC建筑师	APEC Architect

设计文章

[返回上级页面](#)

建筑创作大奖入围作品——浙江大学附属第一医院门诊楼、医技楼

Date--2010.08.25

设计单位：杭州市建筑设计研究院有限公司

设计人：姚振生、王 伟、喻 亮

建设地点：浙江省杭州市

竣工时间：2002年

总体布局

浙一医院位于杭州市中心地带，建筑密度较高。新建门诊楼、医技楼建筑面积56000平方米，其中门诊楼33000平方米，医技楼23000平方米，设320床位。日门诊量5000人次。新建门、急诊综合大楼及病房综合大楼对原有总体布局进行了结构性调整，两者之间以连廊相连。新建医院重新调整后，从门诊、医技、病房、后勤的空间序列到各分层的功能配置，以及各科室的内部分隔，无不体现科学有序的原则，各流线互不干扰，各部门联系紧密。

建筑设计

“以病人为中心”，以病人的需要进行空间设计是本设计的一大特色：宽敞的休息区为病人提供了良好的候诊条件。每个标准层都有变化，既亲切又增加了“识别性”，“阳光中庭”、“空中花园”丰富了建筑空间，改善了就医环境。

平面布局紧凑，功能分区合理。

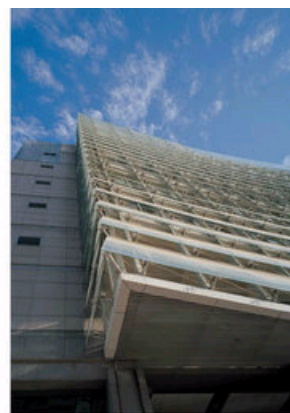
造型风格

建筑形体气度雍容，面向城市干道层层退台，形成了与城市空间的互动，体现了对城市公共空间的尊重，也暗喻了浙医的气质。和谐的比例和适度的虚实对形体的刻画，一改医院常有的严肃呆板的形象，使之有宾馆的热情，家居的温馨，从而改善病人就医时的心理压力。

整体造型或通透或具雕塑感，裙房舒展，高层挺拔，门诊入口另具新意，气势非凡。整体色彩淡雅，格调清新，细节精巧。

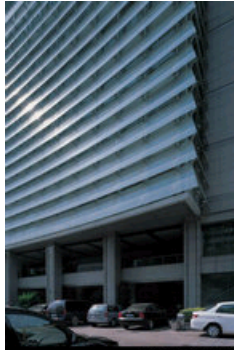


雨后的主入口



可调节式玻璃遮阳百叶





可调节式玻璃遮阳百叶
自动、手动调节遮阳百叶更人性化，营造更舒
适宜人的空间环境。



空中绿化平台
创造了绿色接诊与休闲空间，又丰富了建筑造型

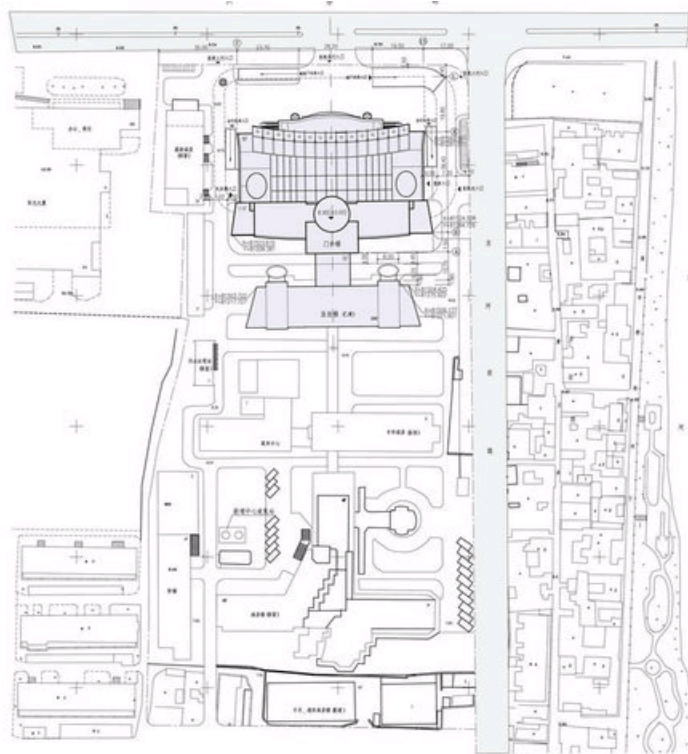


绿化平台与共享中厅有机结合
空中绿化平台



共享中厅活跃了内部空间，功能楼块清晰易寻



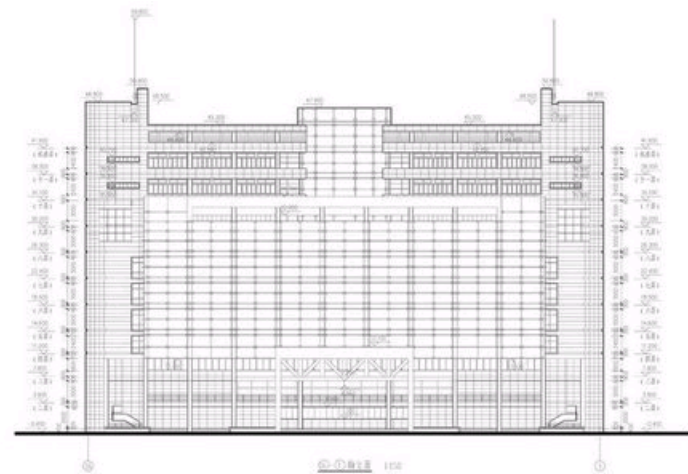


建筑技术指标:
 总建筑面积: 33012 m²
 地下建筑面积: 2704 m²
 地上建筑面积: 25770 m²
 建筑占地面积: 2162 m²

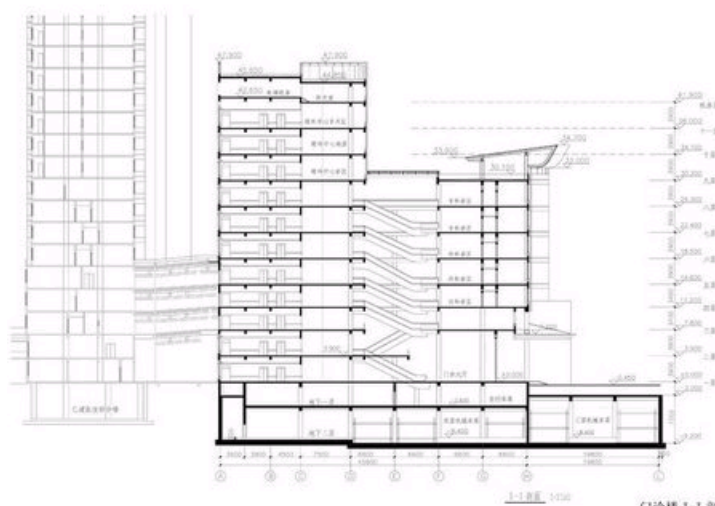
说明:
 1. 图中粗实线为建筑红线, 虚线为建筑控制线。
 2. 本工程部分建筑在建筑红线外, 属违法建筑。



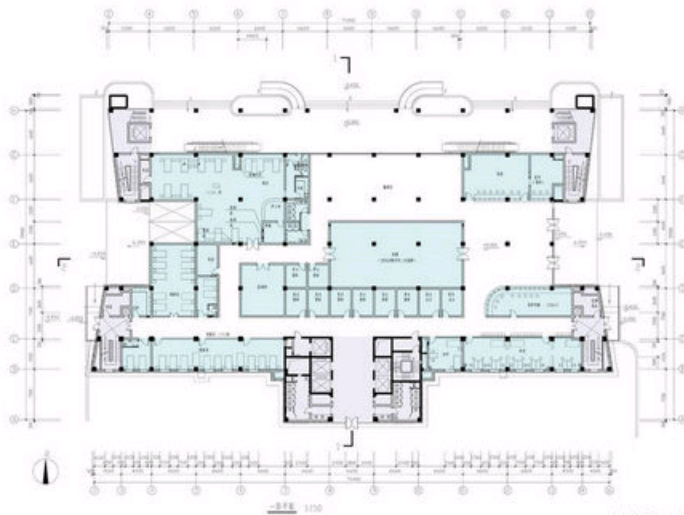
总平面图



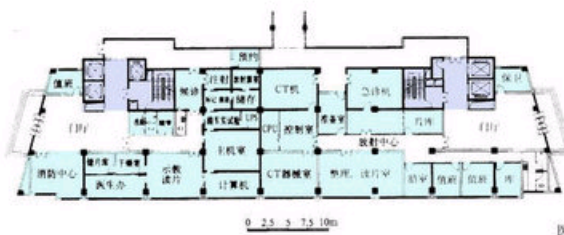
门诊楼 A-J 轴立面图



门诊楼 1-1 剖面图



门诊楼一层平面图



医技楼一层平面图

[中国建筑学会建筑创作大奖获奖作品展示（点击查看）](#)