



首 页	Welcome
关于学会	About ASC
地方学会	Local Chapters
直属分会	Sub-institutes
个人会员	Members
团体会员	Corporate Members
国际交流	International Exchange
学术活动	Events
奖 项	Awards
设计竞赛	Design Competition
建筑展览	Exhibition
专家讲堂	Lecture Room
建筑设计	Architectural Design
设计文章	Design Articles
设计欣赏	Design Review
建筑技术	Technology
建筑文化	Culture
建筑摄影	Photography
业内报刊	Industrial Media
通讯员	Correspondent
信息发布	Information Distribution
招聘求职	Jobs
友情链接	Links
建筑学报	Architectural Journal
建筑知识	Architectural knowledge
建筑结构学报	J.of building structures
中国建筑学会会讯	Newsletter
APEC建筑师	APEC Architect

设计文章

返回

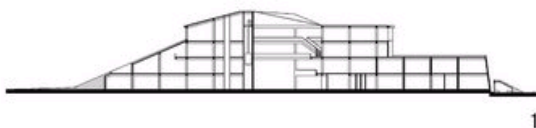
建筑创作大奖获奖作品——西安欧亚学院图书馆

Date--2010.11.10

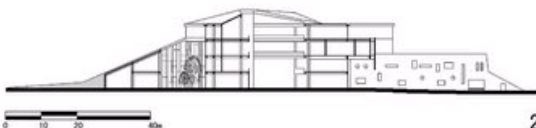
设计单位：清华大学建筑学院
清华大学建筑设计研究院
设计人：关肇邨、张晋芳、解霖

欧亚学院图书馆位于该校的一块约400米见方的巨大绿地上。原规划拟在此地之主要楼门，正对校门约200米处建图书馆，成为主要的标志性建筑。在这块绿地的办公、生活及部分教学区，人员最密集的区域，绿地之南侧是体育及后勤区域北是一组外形、高度一致的教学楼群，它拖长400余米，呈微弧形，是最理想的建筑。这就对图书馆建筑设计提出了极大的挑战。一方面基地面积极大，几个边都相当远，轮廓平淡、规则，这里需要一座相当有分量的建筑作为校园的标志（需要高、大），而图书馆本身并无大体量，大高度的要求，更无那样不计成本的

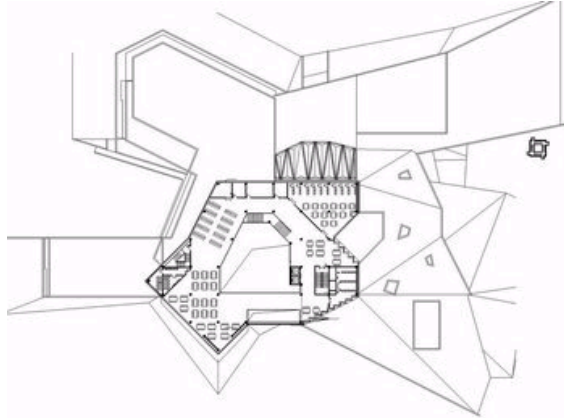
本设计采取了将不规则形的建筑物和四周大面积绿地充分结合起来的策略，特别面，目前虽然尚少有人由东面主校门出入，不久将来即将成为大量人流和礼仪性这里所见到的图书馆是一座从大片绿地上“生长出来”的建筑，以此达到非常突志性”效果。西向设图书馆的主要入口，以方便来自宿舍区的大量读者，北向设口，以方便来自教学楼的读者，门内设三叉形的“街道式”小中庭，联系楼西、个入口，是不经过“书检”闸口的自由活动区。这里有自习教室并可方便的到达术报告厅。进入西面的主要入口可直达顶部采光的大中庭，由此可达楼上各层阅此中庭的南面设玻璃墙壁，将和计划中的第二期宿舍所围成的庭院结合成一个整有玻璃顶，一半露天，成为四周阅览空间的主要自然光来源，有相当面积的屋顶盖，其渐坡到地的低矮部分，亦作了充分的利用，如西、北二入口之间的单坡下存放200辆自行车的高档车棚。



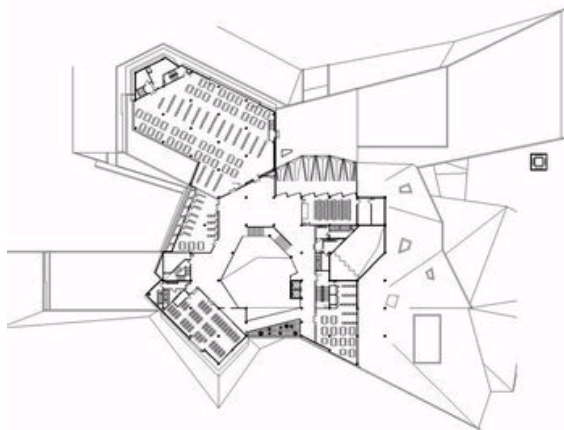
1



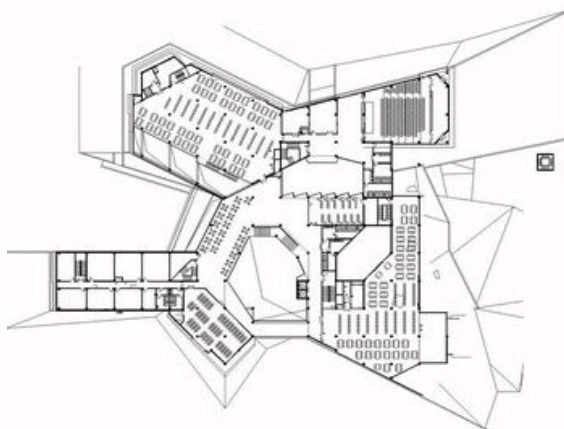
2



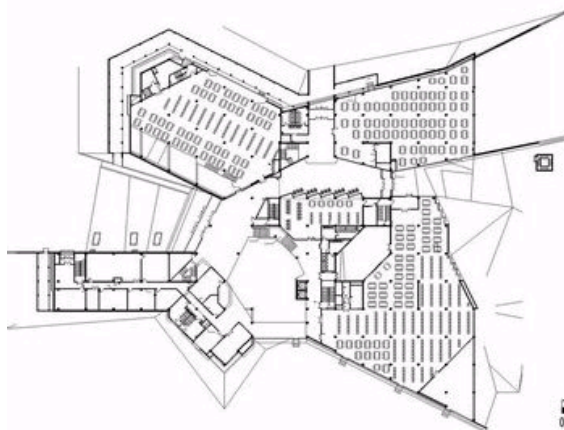
四层平



三层平



二层平



首层平



