



首 页	Welcome
关于学会	About ASC
地方学会	Local Chapters
直属分会	Sub-institutes
个人会员	Members
团体会员	Corporate Members
国际交流	International Exchange
学术活动	Events
奖 项	Awards
设计竞赛	Design Competition
建筑展览	Exhibition
专家讲堂	Lecture Room
建筑设计	Architectural Design
设计文章	Design Articles
设计欣赏	Design Review
建筑技术	Technology
建筑文化	Culture
建筑摄影	Photography
业内报刊	Industrial Media
通讯员	Correspondent
信息发布	Information Distribution
招聘求职	Jobs
友情链接	Links
建筑学报	Architectural Journal
建筑知识	Architectural knowledge
建筑结构学报	J.of building structures
中国建筑学会会讯	Newsletter
APEC建筑师	APEC Architect

设计文章

返回

建筑创作大奖获奖作品——首都机场东区塔台

Date--2010.11.11

设计单位：中国电子工程设计院（集团）
北京时空筑诚建筑设计有限公司
设计人：王振军、刘嘉嘉、张会明
建成时间：2007年21月

一、设计简介：

东区塔台是由我公司在2005年强手如林的国际方案竞标中一举中标并独自承担全部设计任务的奥运配套塔台位于T3航站楼北端，从功能上东区塔台是首都机场新的指挥中枢，对保证首都机场的飞行安全起着至关重要的作用。新塔台总高80m（塔顶至在地面），空管员视线高度为75.9m，总建筑面积2756.3平方米。虽然与绵延3公里面积近100万平米的T3航站楼在体量和规模上无法相提并论，但东区塔台的建造位置和高耸形态决定了其建首都机场平面和网络中的一个主要节点，无论从视觉上还是在功能上。

二、设计构思三要素：

- 1、以满足导航、空中管制功能为前提；
 - 2、与T3航站楼有所关联和呼应；
 - 3、做为首都门户的标志性建筑，要与古都北京的城市气质相吻合。
- 自然万物总是关联的存在着，就仿佛事物与本身的影子一样默契、协调。而当一名建筑师面对二千多平方米的巨大体量差异时，如何使塔台与首都机场特别是T3航站楼构成一个和谐的整体成为该设计的焦点。塔台形态的构思灵感来源于对T3总平面的研究，利用事物与其影子的相辅相成来揭示塔台的存在即其与周围环境

三、东区塔台设计理念和功能构成：

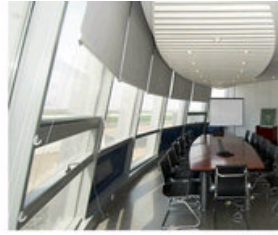
东区塔台由高耸的塔台、南侧入口门架和北侧疏散出口组成。在底部和顶部应功能需要呈张开状。顶部检修机房、公用设备机房、UPS电源室直接与明室相连。底部放大空间则设置有培训、保安、职工宿舍等功能。铝合金竖挺更加夸张了这种曲线的张力。塔身与顶部处理突破了传统塔台的两部分截然分开的做法，而是浑然过渡，浑然一体，这样更加强了塔台向上的张力，表现了强烈的升腾意向。为了与T3航站楼流线的形态相吻合平面选用了经典的圆形，较好地兼顾了机场一、二、三期工程的总体布局以及进港、出港几个关键视点的空管需求。

双曲线的立体形态的构思灵感来源于对T3总平面的研究，顶部和底部呈伞状张开的造型也与古代中国的鼎类似，寓意了“聚合和狂欢”等含义，这也正好寓意了机场所担负的迎送、聚集、相会等的城市功能和精神。通过首都机场东区塔台的设计实践，使我们认识到这一建筑类型的意义不仅仅在满足导航功能、形式上更重要的是它的介入要能为机场区域带来某种心理和精神上的归属感，得到公众认同、引起共鸣，从而与原有形成一个有意义的整体。

该项目获得二〇〇八年度信息产业部优秀设计一等奖。



明室内景



会议室



从T3



从西南

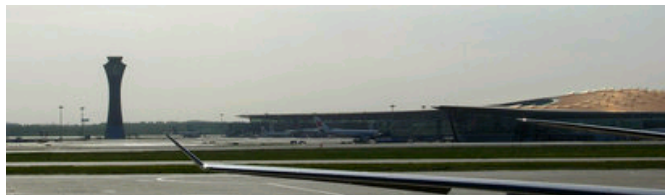
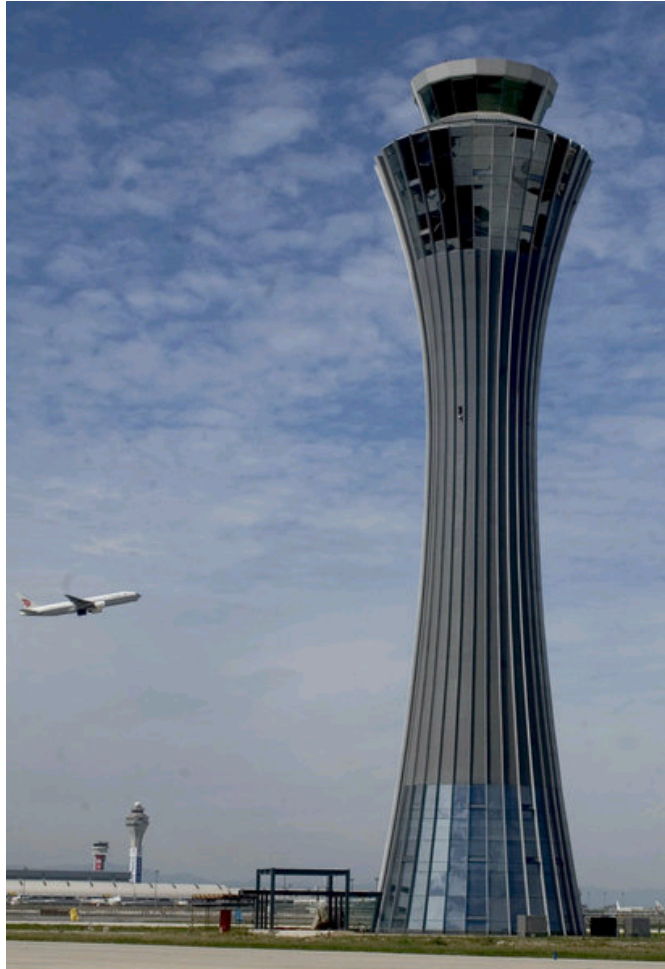


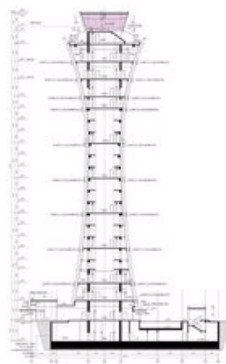
图1 功能分析



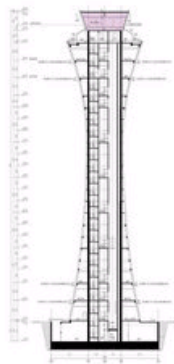
图2 古代青铜酒具



图3 构思



1-1剖面图



2-2剖面图



北立面图

