

我校参加的上海长江隧道工程获国际隧道大奖

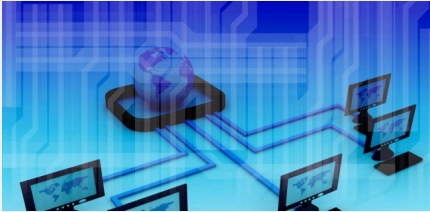
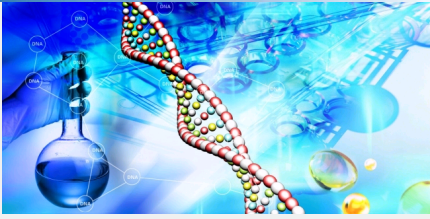
来源: 土木工程学院 发表时间: 12/05/2012 阅读次数: 1570

由国际隧道协会评选的2012年度国际隧道奖颁奖典礼日前在加拿大多伦多举行。上海长江隧道工程荣获2012年度国际隧道大奖(超过10亿美元级),这是我国工程项目首获此项大奖。我校是上海长江隧道工程的科研主体单位。

上海长江隧道工程位于上海长江口,是长25.5Km上海长江隧桥工程的隧道工程,起于上海市浦东新区五号沟,下穿长江南岔,抵于上海长兴岛,隧道主体8.95Km,包括1.5Km长的明挖暗埋段与7.45Km盾构段。盾构段采用15.43m直径盾构机一次掘进完成,不设中向风井,隧道纵坡呈“W”型穿越长江,径中最大埋深达到55米。沿线穿越砂质粘土、淤泥质粘土等多种不良地层。隧道采用双管分离布置,中向每隔800m设联络通道。单管隧道结构断面采用三层五向设计,最上层为烟道,设烟道板与中向三车道高速公路行车空间隔开,行车道板下层采用口字件隔成三个通道,分别为逃生救援通道、公用管线通道以及远期预留的上海轨道交通19号线通道。在施工期间,上海长江隧道创造了二项世界纪录:第一是单月掘进556m,第二是单日掘进24m。自2009年10月通车以来,目前已有单日超过30,000辆车辆通过该隧道。

同济视界

更多>>



校内公告

更多>>

- 威尼国际大学Globalization...
- 2012同济大学十大新闻评选
- 2013年国家社科基金项目申报通知
- 《对德学术交流基金》2012年下半年度申...
- 关于2013年元旦嘉定校区教师班车安排的...
- “中德未来之桥——2013青年领导者交流...
- 曼彻斯特大学2013-2014海外学习项...

讲座信息

更多>>

- (1月19日)耳牵防活主题沙龙: 喜爱的音世...
- (1月11日)海洋学院周五系列学术报告: C...
- (1月9日)物理科学与工程学院学术报告
- (1月8日)化学系学术报告
- (1月8日)数学系学术报告
- (1月8日)物理科学与工程学院学术报告
- (1月4日)海洋学院周五系列学术报告

相关链接

---校内链接---

---高校媒体---

---媒体链接---