

美术学院

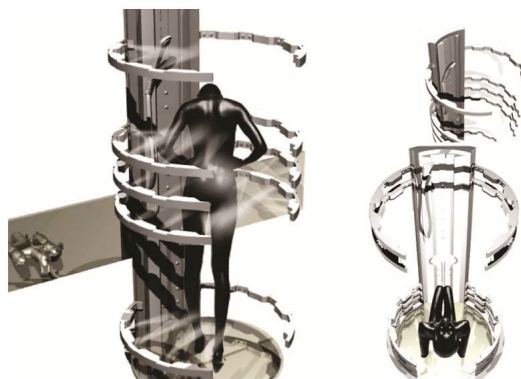
[首页](#) [学院概况](#) [教学工作](#) [师资队伍](#) [科研工作](#) [党建工作](#) [校友之窗](#) [招生信息](#) [工会活动](#) [艺术设计实验中心](#)

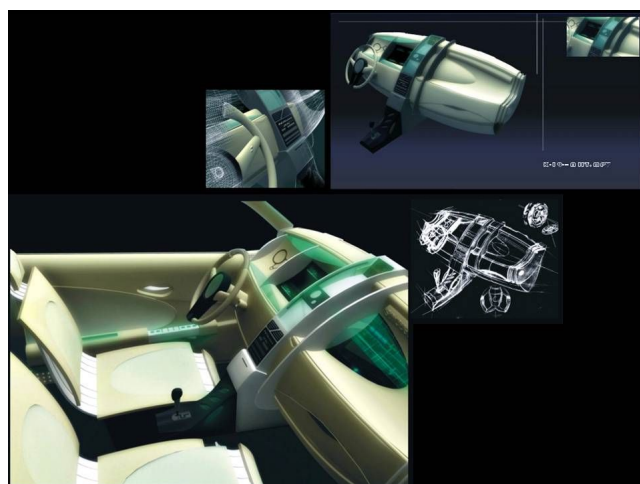
宋武教授

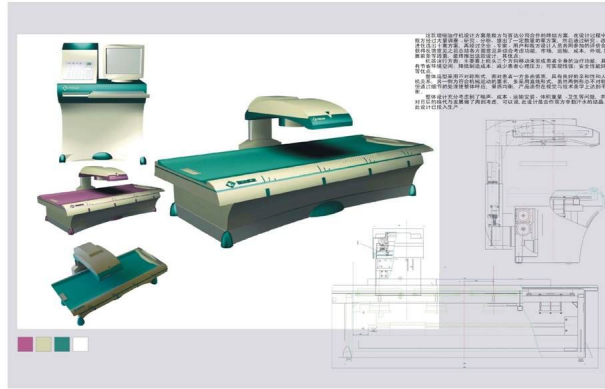
作者: 发布时间: 2017-05-17 浏览次数: 1543

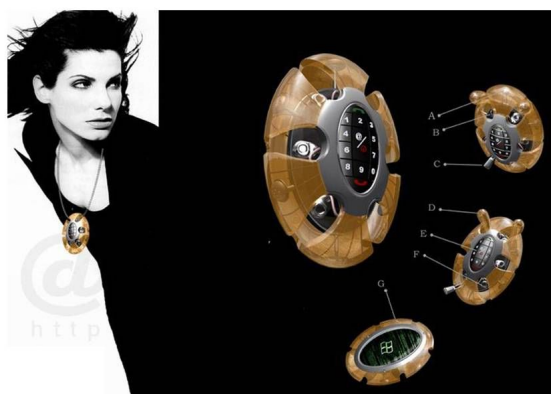


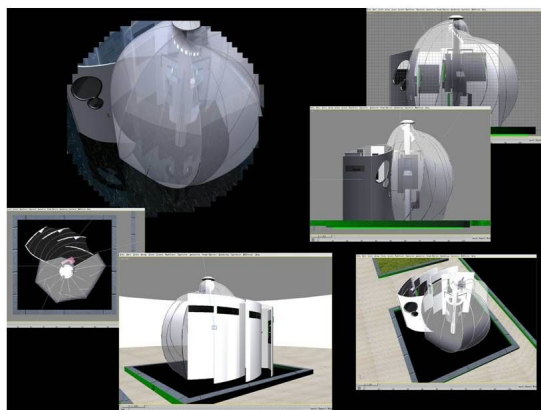
宋武,1996年毕业于鲁迅美术学院工业设计系,先后获得学士及硕士学位。2013年获得日本千叶大学设计科学专攻人机工学博士学位。现任华侨大学美术学院院长、教授、硕导;工业设计研究院院长;机电及自动化学院工业设计系教授、学科带头人;中国机械工程学会工业设计分会理事。曾任沈阳航空航天大学设计艺术学院副教授;日本武藏野美术大学研究员;日本筑波大学研究员;日本千叶大学博士后研究员;日本设计振兴会专任研究员。主持国家级新产品开发1项;省部级设计奖励3项;中国工程院主办中国好设计评选2015、2016年度两届评委、参加日本文部科学省科研项目1项、专著1部、编著1部、译著1部、获得2009日本石材艺术设计二等奖、亚太地区数码艺术设计三等奖,作品获中国工业设计周优秀设计奖、作品入选第十届全国美术作品展,参与中国工程院创新设计战略研究;日本文部科学省产学研合作等项目。主要研究方向为设计美学、传统工艺美术振兴、人因工学及人机交互技术;仿生设计学;通用设计;智能环境及制品设计;区域设计营造。











地址: 福建省泉州市城华北路269号 邮编: 362021 电话: 0595-22691947

版权所有 1996-2009 华侨大学 闽ICP备05005476