



[首页](#) > [家具设计](#) > 正文

[设计论坛](#) | [设计作品](#) | [名品图库](#) | [设计沙龙](#)

蜿蜒的Plasma长椅

http://www.365f.com 2009-1-13 8:24:16 天天家具网

网站声明：版权所有，转载请联系：010-58075809或webmaster@365f.com。

未经许可，不得随意转载。



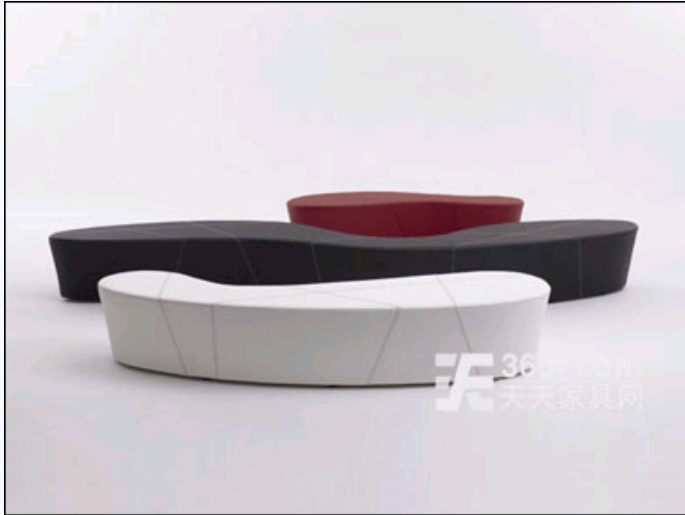
行业快讯

[第24届广州展针对JSWB2009 \(广州\)](#)
[喜临门广州家具展](#)
[依诺维绅广州家具](#)
[学生设计作品——](#)
[美国设计师Karim](#)



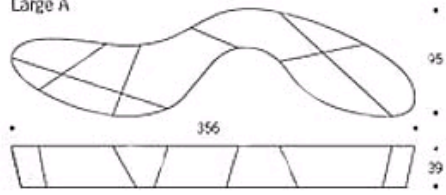
Plasma长椅由丹麦设计组合Busk+Hertzog于2007年为丹麦Globe家具公司设计，这件作品在2008年获得了“Good Design”设计奖。外形线条流畅的Plasma长椅充满现代感，为传统的公共座椅产品注入了新鲜元素。适用于酒店、餐厅、商场等休闲场所。





Plasma长椅由高质量海绵和胶合板框架制成，其面料有皮革和纤维织物两种，并有适合不同地板的底座可供选择。Plasma长椅有大中小三款，有多种颜色可选，并均有A、B两种弯曲方向，其外形尺寸分别为：W356×H39×D95cm；W222×H39×D82cm；W165×H39×D72cm。

Large A



Large B

