



请输入需要检索的关键词

- 首页
- 浙大主页
- 要闻综合
- 教育教学
- 科学头条
- 启真新论
- 人物风采
- 2018年12月

当前位置：首页 浙大报道 学术 科研

### 陈学新课题组水稻异花授粉研究取得新成果

发布时间：2014-07-04 来源： 作者： 25903

7月3日，《Nature》杂志在“Research Highlights”栏目重点介绍了浙大农学院陈学新教授团队有关访花昆虫能长距离传播水稻花粉并促进水稻异花授粉的最新研究成果。

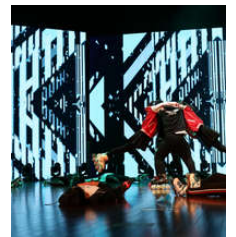
水稻是人类的主要粮食作物，供养着人类一半以上的人口。水稻是一种自花授粉作物，自然杂交率极低，其花粉依靠自然风传播。因此，千百年来访花昆虫在水稻授粉中的作用一直没人关注。但是，在转基因作物生态安全备受关注的背景下，访花昆虫在水稻花粉传播中的作用开始引起人们的注意。访花昆虫是否在水稻扬花期访问水稻花？访花后是否携带水稻花粉？如果携带，那么能携带多远？能否引起水稻花粉流的增加从而促进水稻的异花授粉？能否引起水稻不同品种间的杂交或常规水稻与转基因水稻间的杂交？

针对这些科学问题，陈学新教授及其团队联合国内外有关专家协同攻关，通过2年的大范围田间调查、3年的田间试验和室内研究，应用生态学、分类学、分子生物学等研究方法及转基因技术、生物信息技术、超微技术等，取得了多项原创性结果。课题研究在人类历史上首次揭示了访花昆虫不但能传播水稻花粉，而且能比自然风传得更远，并能引起水稻的异花授粉，展示了自花授粉的水稻还存在虫媒介导的异花授粉途径。更重要的是，这一研究结果对于其他自花授粉植物或风媒植物具有普遍意义。

#### 最近更新

- 12月13日 “中国历代绘画大系”阶段性成果首发
- 12月10日 习近平同志在浙江工作纪实
- 12月15日 校领导带队
- 12月14日 浙江大学召开
- 12月14日 “中国历代绘画大系”《先秦汉唐
- 12月14日 浙大台州研
- 12月14日 浙江大学求

#### 图说浙大



第二十届浙江大学学生社团

#### 媒体看浙大

- “中国历代绘画大系”阶
- “中国历代绘画大系”之集》《明画全集》《清画全
- “中国历代绘画大系”阶发
- “中国历代绘画大系”最
- 创业教育厚积薄发

总访问量：1000

浙江大学新闻办公室主办 浙新办[2002]29号 未经许可，请勿转载

地址：浙江省杭州市西湖区余杭塘路866号，浙江大学紫金港校区东三105-9

copyright© 2009 - 2016 <http://www.news.zju.edu.cn>