

作者: 林苗苗 侠克 来源: 新华网 发布时间: 2021/2/7 12:12:48

选择字号: 小 中 大

中国科学家为15种肿瘤的细胞“画像”

新华社北京2月7日电 (记者林苗苗、侠克) 癌种不同, 肿瘤的细胞组成也存在差别, 从而导致肿瘤的发生发展具有不同特点。近日, 中国科学家从单细胞水平对胃癌、结肠直肠癌、肝癌、肺癌、乳腺癌等15种癌症的肿瘤浸润髓系细胞特征进行了系统性刻画。

这项由北京大学肿瘤医院季加孚团队和北京大学生物医学前沿创新中心张泽民课题组合作的研究论文, 近日发表在国际学术期刊《细胞》上。

研究团队比较了肥大细胞、树突状细胞以及肿瘤相关巨噬细胞等髓系细胞类群在不同癌种内的特性, 为靶向不同癌种内髓系细胞的免疫治疗提供了重要依据。

据介绍, 肿瘤具有复杂的生态系统, 癌细胞通过与多种其他类型的细胞相互作用形成复杂的细胞调控网络。其中, 髓系细胞在调节肿瘤炎症反应以及血管生成等方面发挥着重要作用, 因而成为继淋巴细胞之后癌症治疗临床研究的又一热门靶细胞。

我国是胃癌高发国家。科学家在研究中发现, 对比癌旁的正常组织, 胃癌肿瘤组织中的肥大细胞比例更高, 表明肿瘤组织中的肥大细胞累积在胃癌的发生和进展过程中起着重要作用。胃癌肿瘤组织中存在上调促血管生成相关信号通路的巨噬细胞类群, 表明巨噬细胞类群在胃癌肿瘤微环境中起着重要作用。

研究团队通过进一步整合团队产出的单细胞转录组测序数据及已发表的公共数据, 构建了包括胃癌在内的15个癌种的髓系细胞图谱, 并系统比较各髓系细胞类群在不同的癌种间组成、发育及功能上的异同。

研究发现, 肥大细胞在多癌种内呈现不同的功能状态, 不同类型癌症中均存在着上调促血管生成相关信号通路的巨噬细胞类群。巨噬细胞在不同癌种内呈现高度异质性, 意味着在进行针对巨噬细胞的免疫治疗方案时, 尤其需要考虑其在不同癌种内的转录特异性。

特别声明: 本文转载仅仅是出于传播信息的需要, 并不意味着代表本网站观点或证实其内容的真实性; 如其他媒体、网站或个人从本网站转载使用, 须保留本网站注明的“来源”, 并自负版权等法律责任; 作者如果不希望被转载或者联系转载稿费事宜, 请与我们联系。

打印 发E-mail给:

 International Science Editing
25年英语母语润色专家


 发明专利 5个月授权
提高授权率 提高授权数量 免费润色评估


 1200+ 专业资深
英文母语编辑
涵盖420+热门
研究领域
促进优秀科技成果的
交流与传播
助中国科研学者提升
国际影响力


 云集苏州 创赢未来
GATHER IN SUZHOU CREATE A FUTURE

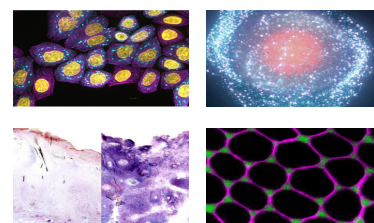
 SCI英文论文润色翻译服务
SCI不录用不收费, 不收定金

相关新闻

相关论文

- 1 离子束断层扫描技术使纳米亚细胞成像成为可能
- 2 多癌种内髓系细胞特征图谱获揭示
- 3 体外生产红细胞助力解决血源紧缺世界难题
- 4 铂敏感复发卵巢癌临床研究获进展
- 5 新成果为解决全球红细胞紧缺难题提供新思路
- 6 国家重点研发计划6个重点专项申报指南征求意见
- 7 新研究显示不同物种的干细胞之间有竞争现象
- 8 给癌细胞做“流调”

图片新闻



>>更多

一周新闻排行

一周新闻评论排行

- 1 陈和生: 大科学装置建设必须坚持国家统一部署
- 2 300多万人考研, 为何导师招生指标仍不足?
- 3 中大生命科学学院院长赵勇因病逝世, 终年45岁
- 4 何建华: 地方建设大科学装置, 有需求就该鼓励
- 5 百年校庆之际, 厦门大学收到多笔亿元校友捐款
- 6 高福: 别忽略mRNA疫苗带来无限可能
- 7 七位学者加盟川大: “讲席教授”渐进成熟期?
- 8 美国政府提出2500亿美元科研投资计划

- 9 科研论文+视频：会成为新套餐标配吗
 - 10 2021人工智能全球最具影响力学者榜单揭晓
- [更多>>](#)

编辑部推荐博文

- 科学网博客新增上传视频功能
- 开发好用的替代品是限塑的关键
- 突然想把课程内容弄的好一点
- 铝与家族性阿尔茨海默氏病的神经病理学密切相关
- 研究生复试泄题引发的思考
- 梅童鱼

[更多>>](#)

[关于我们](#) | [网站声明](#) | [服务条款](#) | [联系方式](#) | 中国科学报社 京ICP备07017567号-12 京公网安备 11010802032783

Copyright © 2007-2021 中国科学报社 All Rights Reserved

地址：北京市海淀区中关村南一条乙三号

电话：010-62580783