

[返回首页>>>](#)



医院概况

- [医院简介](#)
- [领导班子](#)
- [医院历史](#)
- [医院荣誉](#)



教学科研

- [学风建设](#)
- [医院教育](#)
- [医院科研](#)
- [临床研究](#)



医院文化

- [院训院标](#)
- [文化生活](#)
- [作品园地](#)



志愿者服务

- [工作章程](#)
- [工作制度](#)
- [活动导报](#)

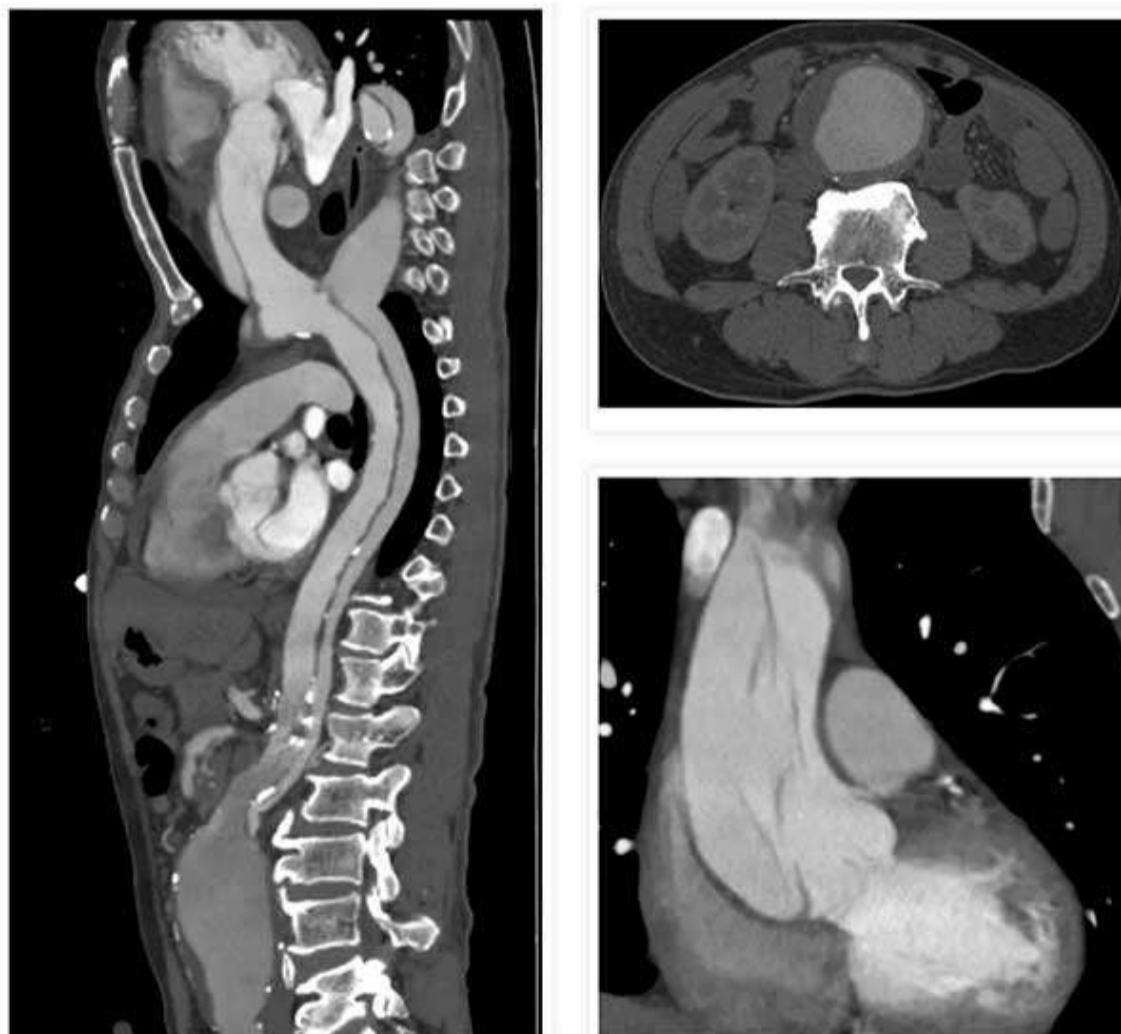
[医院新闻](#)[返回首页>>>](#)

强强联合解决致命血管顽疾

2021-03-12

日前，心脏外科联合血管外科/甲状腺外科在麻醉科的大力配合下，成功抢救一例急性主动脉A型夹层合并巨大腹主动脉瘤、主动脉瓣重度关闭不全和冠心病患者。

内蒙古通辽市开鲁县一位58岁中年男性，深夜突发胸背部剧烈疼痛，急诊于当地医院，无法明确病因，且疼痛持续加重，家属决定去东北最权威的医疗中心，奔袭400余公里就诊于我院急诊科，立即开通绿色通道后确诊为急性主动脉夹层动脉瘤（Stanford A型）限制性破裂心包填塞、腹主动脉瘤、主动脉瓣关闭不全（重度）和冠心病。



患者术前影像学检查

主动脉夹层是指主动脉内的血液从主动脉内膜撕裂处进入主动脉中膜，使其分离，沿主动脉长轴方向扩展形成主动脉壁的真假两腔分离状态。急性Stanford A型主动脉夹层又称“超级癌症”，每增加一小时，死亡率增加1%，不接受手术治疗的患者90%于一周内死亡，对于主动脉夹层患者来说，时间就是生命。该患者主动脉夹层近端已累及主动脉瓣环，导致主动脉瓣重度返流，并出现限制性破裂，心包积血心包填塞，随时有猝死的可能；腹主动脉瘤也血管危重症之一，该患者腹主动脉瘤直径超过6cm，已处于随时可能破裂的危险境地。患者同时合并严重的冠状动脉狭窄，更增加了救治的难度和风险。

患者极其危重，时间就是生命。心脏外科主任谷天祥教授接诊后立即邀请副院长、血管外科/甲状腺外科主任辛世杰教授会诊。辛世杰教授当即统筹组织麻醉科、手术室展开多学科会诊，共同讨论病情制定救治方案。该患病情复杂，如分期解决A型主动脉夹层和腹主动脉瘤，围术期患者都存在极大的风险，仍

然处在“命悬一线”的危险境地；如采用开放手术同时处理腹主动脉瘤和A型主动脉夹层，巨大的创伤可能超出患者的承受能力；杂交手术，即通过腔内治疗隔绝腹主动脉瘤，外科手术解决A型主动脉夹层以及主动脉瓣反流和冠心病，将是一期解决全部顽疾最佳选择，但由于患者腹主动脉瘤巨大，近端瘤颈存在夹层且远端累及双侧髂动脉，腔内治疗极具困难和挑战性。杂交手术时间长、操作复杂，患者任何的血流动力学不稳定都可能导致致命的后果，因此麻醉的平稳是一切手术操作的前提和保障。对于治疗过程的每一个细节充分讨论并制定详尽的应急预案后，大家一致决定迎难而上，实施杂交手术，一期解决全部疾病。



多学科协作手术团队

多学科会诊结束后各科室立即完成各项术前准备工作，30余人参与的一场生死竞速随即展开：麻醉科主任马虹教授团队打头阵，在维持循环稳定的前提下顺利完成麻醉、气管插管、深静脉置管，每一个步骤都如履薄冰；接下来由谷天祥教授团队紧急开胸、解除心包填塞，建立体外循环以防夹层进展、动脉瘤破裂等突发事件发生；继续由辛世杰教授团队行腹主动脉瘤腔内治疗。患者肾下腹主动脉瘤瘤颈处存在夹层且瘤腔巨大，辛世杰教授精准操作严防瘤颈处的血管破裂，双侧髂总动脉扩张后，应用钟底技术保留一侧髂内动脉，成功按术前方案完成腹主动脉瘤的腔内隔绝治疗；最后由谷天祥教授操刀，一气呵成完成升主动脉+全主动脉弓置换、降主动脉支架置入、主动脉瓣成形和冠状动脉搭桥手术，心脏重新跳动并顺利脱离体外循环。30多名医护人员通力合作、奋战10余小时，终于换来患者的“新生”。整个治疗过程各学科配合默契、衔接顺畅、平稳有序，术后患者返回心脏外科监护室。在心脏外科术后监护脱队的精心治疗下，患者顺利脱离呼吸机，并成功治愈消化道出血等严重并发症，痊愈出院。



患者术后影像学检查

该例患者的成功救治，展示了中国医科大学附属第一医院多学科协作在解复杂危重大血管疾病领域的综合实力，标志着我院在大血管外科和介入治疗领域达到国际先进水平。



手术团队

供稿：心脏外科 师恩祎

图片由科室提供

编辑：宣传部 崔瀚元

[上一篇：中国医大一院多学科密切配合同时完成4台移植手术4人重获新生](#) [下一篇：中国医大一院呼吸与危重症医学科获得全国“十大抗疫杰出团队”、辽宁省“青年文明号”荣誉称号](#)

-  [就医指南](#)
-  [地理位置](#)
-  [院长信箱](#)
-  [书记信箱](#)

特色医疗

- [中国医大一院特需专家门诊](#)
- [中国医大一院著名专家门诊](#)
- [中国医大一院远程医疗](#)
- [辽宁省疑难急重症诊治中心](#)
- [中国医大一院协作医院](#)
- [辽宁省临床医师培训中心](#)

医院新闻

▶ MORE



版权所有：中国医科大学附属第一医院

医院地址：沈阳市和平区南京北街155号

联系电话：024-961200

网站浏览量:113183948次

[辽ICP备11003537号-2](#)

[工信部链接: https://beian.miit.gov.cn](https://beian.miit.gov.cn) 中国医科大学附属第一医院

技术支持：沈阳木头人文化传播有限公司



院

中国医大一院

