

作者: 付丽丽 来源: 科技日报 发布时间: 2020/7/13 12:03:24

选择字号: 小 中 大

## 卫星监测显示: 鄱阳湖主体及附近水域面积近10年最大

7月12日,记者从中国气象局获悉,国家卫星气象中心近期联合江西省气象局,利用2010年以来近10年的卫星遥感监测结果,并结合近60年气象观测数据,对江西省鄱阳湖主体及附近水域变化状况进行了科学监测评估,结果显示:鄱阳湖主体及附近水域面积达4206平方公里,为近10年最大。

报告显示,6月29日以来,赣北赣中遭受连续暴雨袭击,至7月8日,赣北平均降水302毫米,偏多2.7倍,排历史同期第2位,仅次于1993年同期的328毫米。其中,南昌、上饶和九江三市平均雨量分别达412、346、337毫米,均创历史同期新高。其间,7月7日20时—8日20时江西省大暴雨县市数达35个,影响范围之广,为1961年有完整气象记录以来之最(原纪录为2010年6月19日,大暴雨以上站数为29个)。

据水文监测,鄱阳湖和长江水位迅猛上涨,7月6日23时至8日15时鄱阳湖出现长江水持续倒灌现象,截至8日14时,鄱阳湖星子站水位达20.6米,超警戒水位1.6米。

受持续强降水和上游来水共同影响,鄱阳湖主体及附近水域面积迅速增大。卫星遥感监测表明,7月8日18时,鄱阳湖主体及附近水域面积达4206平方公里,为近10年最大,较7月2日增加了352平方公里,比5月27日增大1999平方公里,较历史同期平均值(3510平方公里)偏大2成,五大支流入湖口湿地大面积被淹。

报告称,7月11日以后主雨带有所北抬,但长江中上游仍有较强降水,江西大部为多云间晴天气,赣北北部有阵雨或雷阵雨。长江九江段水位持续超警对鄱阳湖水位具有顶托作用,加上五大支流洪水逐渐抵达鄱阳湖,未来几天鄱阳湖水位将继续上涨。水域淹没范围将从鄱阳湖五大支流及其他中小河流尾间段逐步向外向上扩展,相关圩堤面临较大压力,周边农田、城镇面临较大风险。专家建议,加大鄱阳湖周边圩堤巡查力度,加强防洪防涝工作,加大农田内涝区排涝和早稻抢收力度,保障粮食生产,确保度汛安全。

特别声明:本文转载仅仅是出于传播信息的需要,并不意味着代表本网站观点或证实其内容的真实性;如其他媒体、网站或个人从本网站转载使用,须保留本网站注明的“来源”,并自负版权等法律责任;作者如果不希望被转载或者联系转载稿费等事宜,请与我们联系。

打印 发E-mail给:

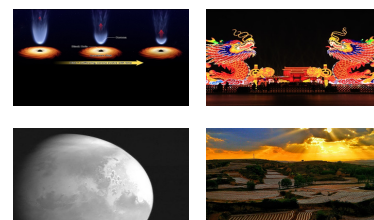


相关新闻

相关论文

- 1 “世界最大白鹤群”朋友圈在扩大
- 2 李秀香代表:健全鄱阳湖流域生态补偿制度
- 3 鄱阳湖水位与流量的迟滞效应主要受流域流量影响
- 4 通向美丽中国:鄱阳湖畔国家生态文明试验区报告
- 5 枯水期周期延长“长江双肾”综合病症日益恶化
- 6 从跨海隧道说起:科学态度是判断争议的基本原则
- 7 建闸:鄱阳湖合适了,长江怎么办
- 8 两大淡水湖区现“草原”风光

图片新闻



&gt;&gt;更多

一周新闻排行

一周新闻评论排行

- 1 国家重点实验室的春节:“比平时更热闹”
- 2 《分子植物》2月封面:相爱没有那么容易
- 3 《能源化学》:勇闯新路 一路向前
- 4 百种“掠夺性”期刊“污染”科学
- 5 刚刚,天问一号进入环火轨道!
- 6 联合国新闻专访颜宁:勇敢做自己
- 7 2021沃尔夫奖揭晓!7位华人科学家曾获奖
- 8 电子科大带来超疏水表明制备新进展
- 9 全息技术“量子飞跃”或彻底改变成像技术
- 10 为稳住我们的饭碗,他们仍在行动!

更多&gt;&gt;

编辑部推荐博文

- 零引用论文作者是否该自救?
- 揭示拟南芥硝酸盐所触发的钙信号编码分子开关
- 每逢佳节胖几斤?
- 驱走“五穷”迎来“五富”

- [如何恢复森林？从嘉道理农场森林恢复样地说起](#)
- [杂说当年乘坐的棚车](#)

[更多>>](#)

[关于我们](#) | [网站声明](#) | [服务条款](#) | [联系方式](#) | 中国科学报社 京ICP备07017567号-12 京公网安备 11010802032783

Copyright © 2007-2021 中国科学报社 All Rights Reserved

地址：北京市海淀区中关村南一条乙三号

电话：010-62580783