

遵义发现桃花水母*

李永均 孙洪范

(遵义卫生学校)

桃花水母 (*Craspedacusta*) 又有桃花鱼之称。我国桃花水母的最早记载是 1907 年,发现于湖北宜昌,由日本人丘浅氏误定名为 *Limnocodium kawai*。此后在杭州、四川乐山、厦门大学,广东梅花村、苏州、长沙和浙江浦江县等地也相继发现。

遵义发现桃花水母是在 1980 年 9 月 13 日,地点在遵义市某工厂暂停使用的一蓄水池中。次日(雨天)观察,该动物多沉于水深层;10 月 7 日(晴天)午后,在强烈日光下,也多沉于水深层;10 月 8 日上午(阴天),则见这种小动物大量地漂浮在水表浅层,甚为活跃,好象一张张小布片,一张一缩上下蠕动,使人望而生趣。11 月初气温下降,池中这种小动物日渐稀少,于中旬绝迹。

遵义发现的桃花水母,触手 260 个左右,依其长度可分为 7 级,排列不太规则,其中四个最长,约 1 厘米。伞碗较浅(较扁平),舒展时直径为 1.7 厘米,与垂管之比约为 1.5:1。根据上述特征,认为是 *Craspedacusta kawai*。

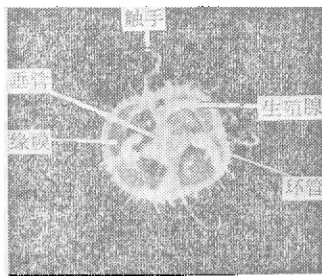


图 1 遵义发现的桃花水母实物图象(口面观)

本工作承武汉大学公立华教授、杨焜讲师和遵义市长征电器厂自来水管站的同志协助,在此一并致谢。