

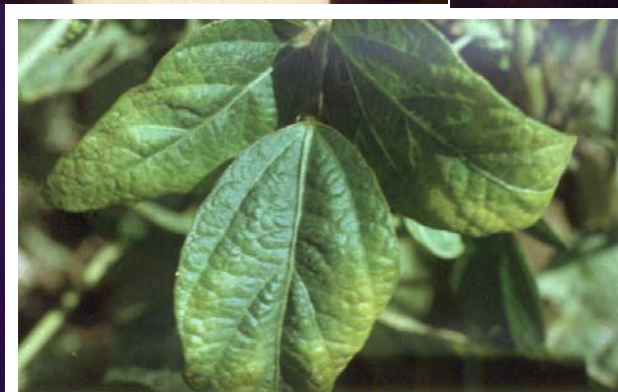
- **实验5 植物矿质营养与缺乏症生理研究**
- **一、目的：**掌握植物水培的基本方法，诊断植物缺素症，探索特定可测生理指标。
- **二、原理：**在配制培养液中，不加某种植物必须元素，植物出现特有的原素缺乏症。在植物有可见的缺乏症之前，是否有特定原素缺乏的可测的生理指标。通过完全培养液和缺素培养液培养的植物比较，有可能找到快速诊断的早期生理指标。



-N

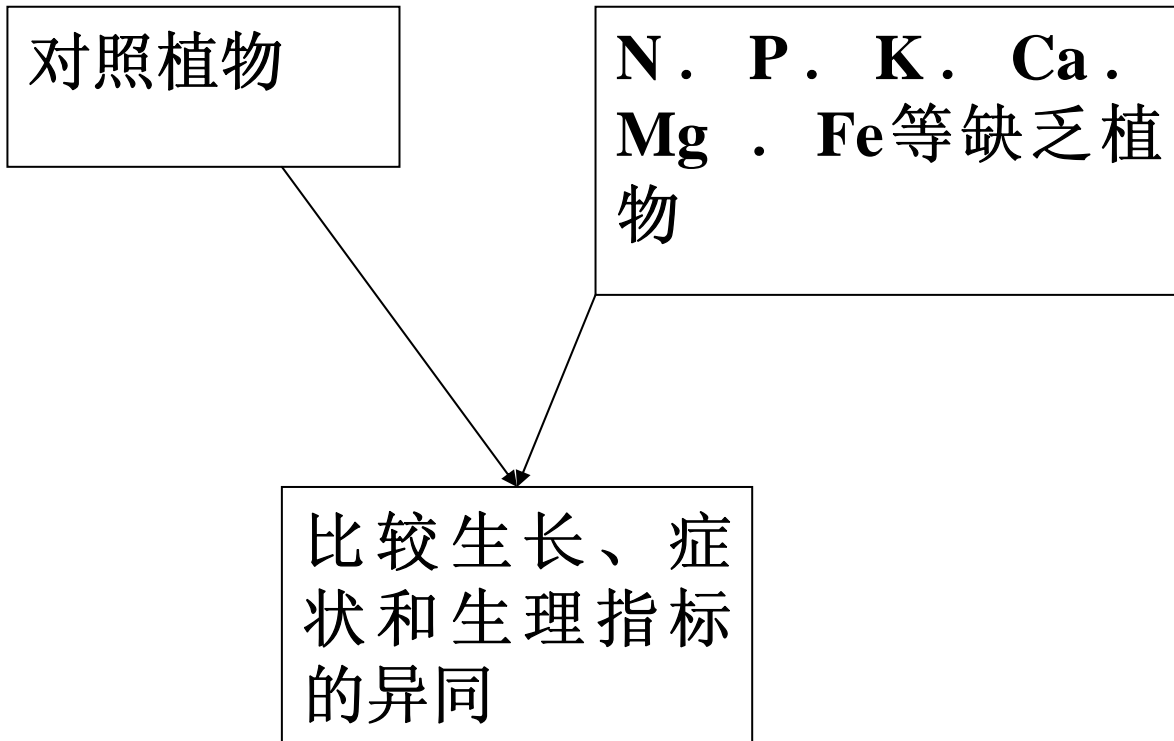


-P



-K

## 设计思路:



- 三、方法步骤:

- 1、育苗： 营养液配制 → 管理

2. 完全和缺N. P. K. Ca. Mg. Fe等培养液配制 → 移植， 管理 → 生长记录， 症状观察和各种生理指标测定分析。

3. 撰写实验论文。