

# 辽宁省点池蝇属一新种

(双翅目: 蝇科)

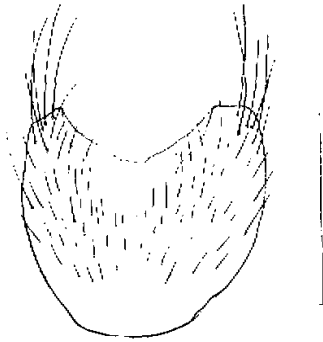
薛万琦

(辽宁省本溪市卫生防疫站)

整理采自辽宁东部山区的蝇科标本中,发现点池蝇属(*Spilogona Schnabl*, 1911)一新种,特此描述。模式标本存于作者工作单位。

长白山点池蝇 *Spilogona changbaishanensis* Xue, 新种

雄: 体长: 4.5毫米。复眼具极少的短纤毛, 几乎裸, 额宽为后单眼外缘间距离的1/2, 明显小于触角宽, 间额暗黑色, 在额中部仅为一线, 下眶鬃8对, 其上方紧接着有一对较短的后倾上眶鬃; 触角黑色, 第三节长为宽的2.5倍, 芒具短纤毛, 最长的小毛约等于触角第三节宽的1/3; 侧颜裸, 狭于触角第三节宽, 口前缘不突出, 口前缘明显后于额前缘, 颊前下缘具2列向上弯曲的鬃; 喙短, 前颏具粉被, 下颏须黑色、细长。胸: 黑色, 具很薄的灰色粉被, 肩胛和背侧片粉被浓厚, 在前中鬃列两侧略具粉被条纹, 中鬃稍粗于体毛, 排列不整齐, 仅小盾前一对明显, 背中鬃2+4, 翅内鬃0+2, 无翅前鬃, 背侧片无小毛, 小盾端鬃和基鬃长大; 腹侧片鬃1:1, 前中侧片鬃存在, 上方第一和第二中侧片鬃之间无小鬃; 前胸基腹片、前胸侧板中央凹陷、翅侧片、后气门前肋和下侧片均裸; 腋瓣黄白色, 平衡棒黄色。翅带暗褐色, 翅基尤暗, 前缘刺发达, 前缘脉腹面在肩横脉外方裸,  $r_1$ 脉裸, 径脉结节背、腹面均无毛,  $r_{4+5}$ 和  $m_{1+2}$ 脉相互背离,  $m-m$ 横脉直。足黑色; 前足胫节无中位后鬃; 中足胫节无单独刺状鬃, 前腹鬃列的端半端鬃较短, 中足胫节无腹鬃, 后鬃2、前背鬃0-1; 后足胫节基半部具后腹鬃列, 前腹鬃列的端半部鬃较明显, 后足胫节前腹鬃4, 前背鬃2, 中部具一列3-4根短小的刚毛。腹: 圆锥形, 具灰黄色粉被, 第一、二合背板黑色, 第三、四背板各有成对的黑色梯形斑, 第一腹板裸, 第五腹板和雄性尾器如图1-3所示。



本文于1980年10月20日收到。

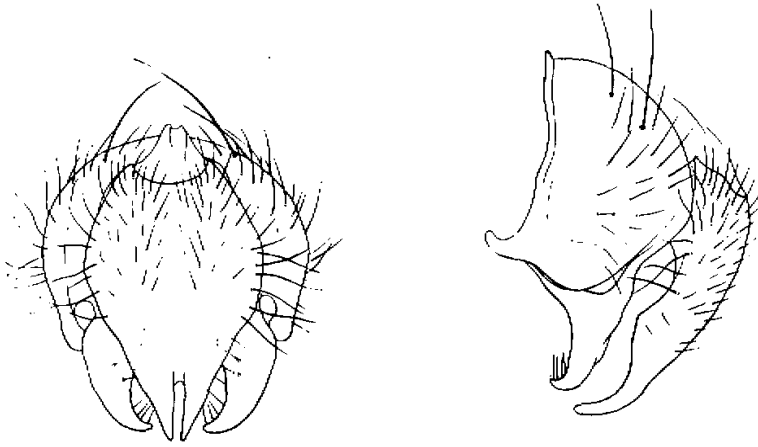


图 1—3 长白山点池蝇 *Spilogona changbaishanensis* Hsue, sp. n.

1. ♂ 第五腹板。 2. ♂ 肛尾叶和侧尾叶后面。 3. ♂ 肛尾叶和侧尾叶侧面。

雌：不详。

正模 ♂，辽宁省，本溪，大峪沟，1980年6月10日，薛万琦采。

本新种主要特征同北欧的三角点池蝇 *Spilogona trianguligera* (Zett., 1838) 近似，但新种雄额较窄，肛尾叶游离部后面观呈正三角形，端部分支短，仅为肛尾叶长的1/5左右，侧面观端部明显弯曲，中部变宽；侧尾叶基部宽。

## NEW SPECIES OF THE GENUS *SPILOGONA* SCHNABL FROM LIAONING, CHINA (DIPTERA, MUSCIDAE)

Xue Wanqi

(Benxi Anti-Epidemic Station, Liaoning Province)

*Spilogona changbaishanensis* sp. nov. (figs. 1—3)

Male ♂: Closely related to the Northern European species *Spilogona trianguligera* (Zetterstedt, 1838) in general features. But the width of frons in male fairly narrow; free part of anal cercal plate triangular, the branches of which rather short; the fore margin of anal cercus in profile with a wavy outline instead of more regularly curvature as in *S. trianguligera*.

The type specimen is deposited in the Benxi Anti-Epidemic Station, Liaoning Province,