

柔软的贝壳——MOËL 系列







MOËL 系列是由法国女设计师 Inga Sempé 于 2007 年为德国 Ligne Roset 公司设计，并且还获得了当年的红点 Best of the Best 奖。该设计就好像其名字所暗示的那样，向人们提供了最柔软、最舒适的享受。“MOËL”是由法语“moelleux”一词演变而来，意思为柔软、舒服。

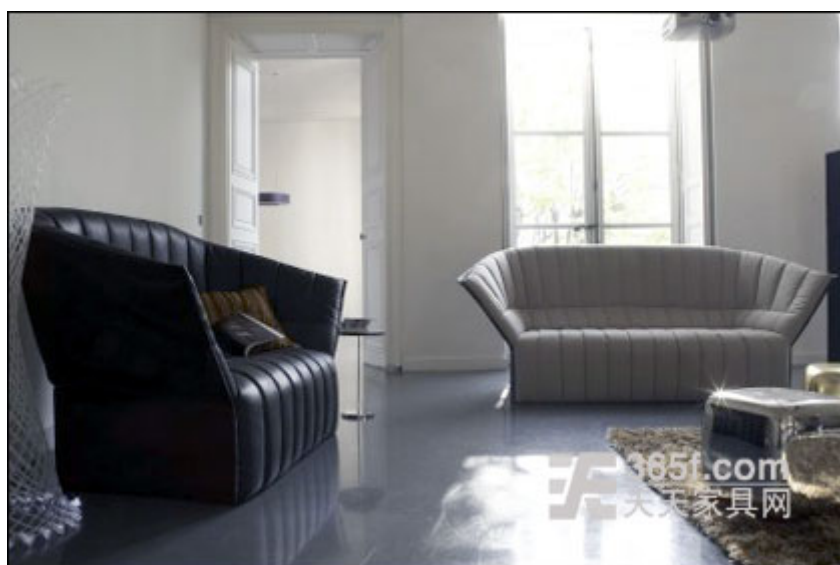






MOËL 系列分为沙发、扶手椅和脚凳，从而可以适应不同环境的不同使用方式。其亲和力和力十足的外形可以营造出一种非正式的轻松氛围，使得人们可以随心所欲地或坐或躺、或跪或爬。该系列是由热力塑型海绵制成，其表面的包覆层可完全进行拆卸、调换。其基本尺寸为：扶手椅，W115×D98×H83/91×SeatH41cm；沙发，W167/220×D98×H91×SeatH41cm。





编者语：该座椅单从外形上看，就会给人一种十分柔软舒适的感觉，再加上其高高的靠背与扶手，真是让人一见难忘。类似贝壳状的靠背就好像一个可以为人们遮风挡雨的屏障，具有十足的安全感。当人们将整个身体缩入其中时，一定会感到无限的舒适与温暖。



Inga Sempé 于 1968 年出生在法国巴黎, 1993 年毕业于法国国立高等工艺设计学院 (Les Ateliers-ENSCI), 离开学校后她曾前后为 Marc Newson 和 Andréé Putman 工作过一段时间。2000 年她开始了独立工作, 并且曾为 Cappellini、Edra、Baccarat、Ligne Roset、Magis、Pallucco、David Design 等公司设计产品。(天天家具网 www.365f.com 编写)