

建筑创作大奖获奖作品——杭州黄龙饭店

设计单位：杭州市建筑设计研究院有限公司

设计人：程泰宁、胡岩良、徐东平

在西湖风景区与城市的结合部建造40000m²的宾馆，如何处理好建筑与环境的关系，无疑是设计时考虑的重点问题，而一个大型四星级宾馆复杂的功能要求，也不能有丝毫忽视，这两个问题交织在一起，成了设计中的主要矛盾，也成为方案构思的契机。

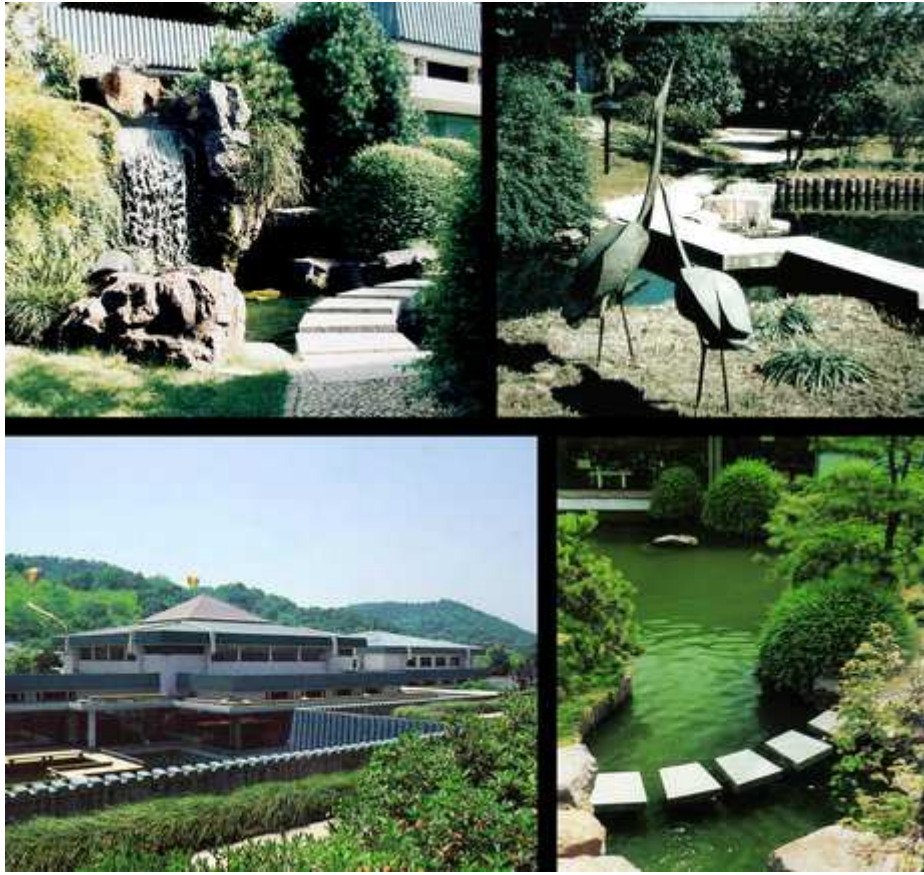
方案摆脱了一般大中型宾馆的设计模式，借鉴中国绘画的“留白”，采用构成的方法，将580间客房分解成三组六个单元，并在统一的柱网网格上加以组合，形成一个既便于施工，又符合现代化酒店规范管理要求的平面框架。同时，通过单元间的“留白”，避免了采用其他方案可能出现的“大墙”，从而使自然环境和城市空间得到完全的渗透和溶合。

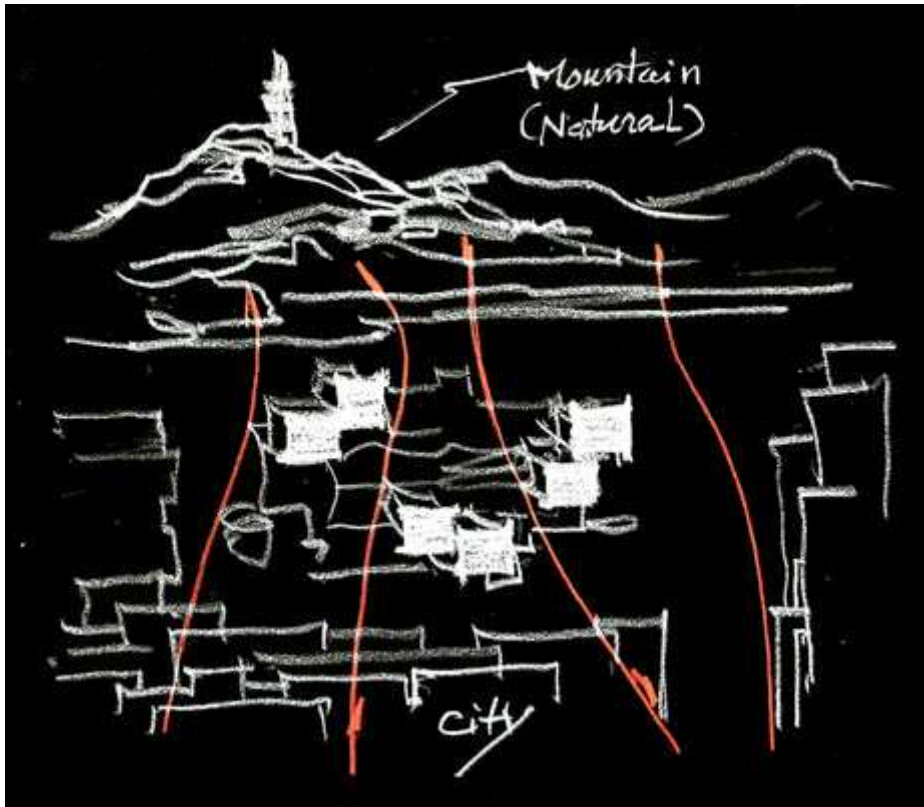
设计中，在注意有形形态塑造的同时，更重视意境和氛围的表达。当顾客在华灯初上时分进入大堂，透过若隐若现的庭院和水面看到灯火辉煌的餐厅部分，宛如欣赏一幅立体而有现代气息的“夜宴图”长卷。当人们视线穿过塔楼间的空间看到细雨中的宝石山景色时，可以体验到传统水墨画的韵致。无形形态的营造强化了建筑空间的艺术魅力，也提高了建筑物的文化品位。

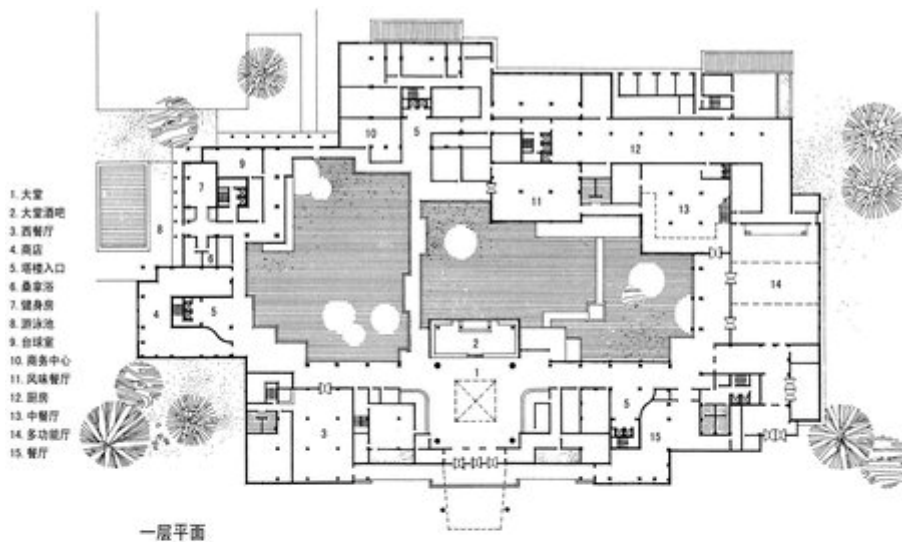
本设计所体现的是一种超越建筑个体，把握环境整体的自然——建筑观，这种蕴含中国文化精神的宏观求整的建筑观使设计突破了一般大中型旅馆的设计模式，也使本方案能在与境外知名设计师的方案竞争中胜出。这一建筑建成廿余年来仍然受到各方面的高度评价。

黄龙饭店于1991年获全国优秀设计铜奖，1992年获中国建筑学会创作奖及浙江省80年代优秀设计特等奖。2004年入选“中华建筑百年经典”。

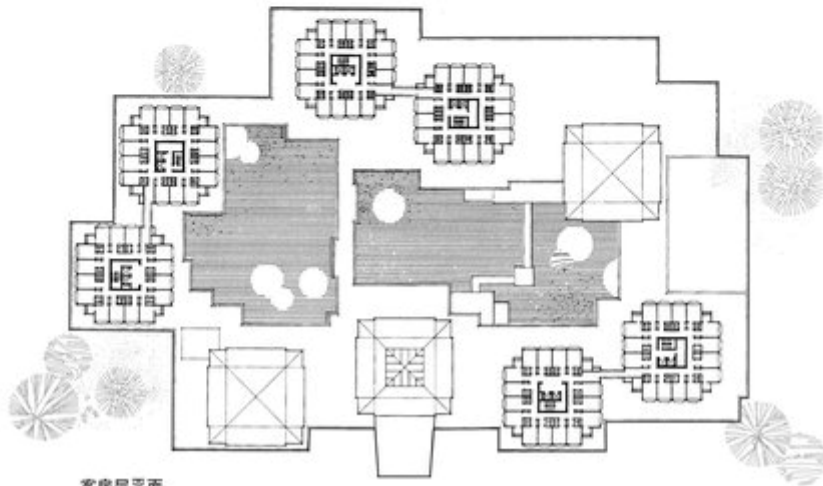








一层平面



客房层平面

