

建筑创作大奖获奖作品——浦东国际金融大厦（中银大厦）

设计单位：上海现代建筑设计集团上海建筑设计研究院有限公司

株式会社日建设计

设计人：横谷英之、陆钟晓、潘思浩

建设单位：上海浦东国际金融大厦有限公司
功能用途：综合办公楼
设计/竣工年份：1995年/2000年
建设地点：上海市浦东陆家嘴银城中路200号
总建筑面积（地上/地下）：116200m²（99200 m²/17000 m²）
总建筑高度/层数（地上/地下）：226.1m/53层（53层/3层）
结构形式：劲性钢筋混凝土结构及钢框架结构

位于陆家嘴金融区的中银大厦为现代化金融业综合办公楼，也是一幢智能化超高层办公楼。低层部分为方形平面，主要布置大空间办公用房，高层部为纺锤形平面，主要用于单元式办公，中间部分以斜面作过渡，布置有各类不同规模的办公空间，从而满足不同客户的需求。大厦造型新颖，从侧面看象征中国古老的布币，寓意着中国金融的历史与未来。

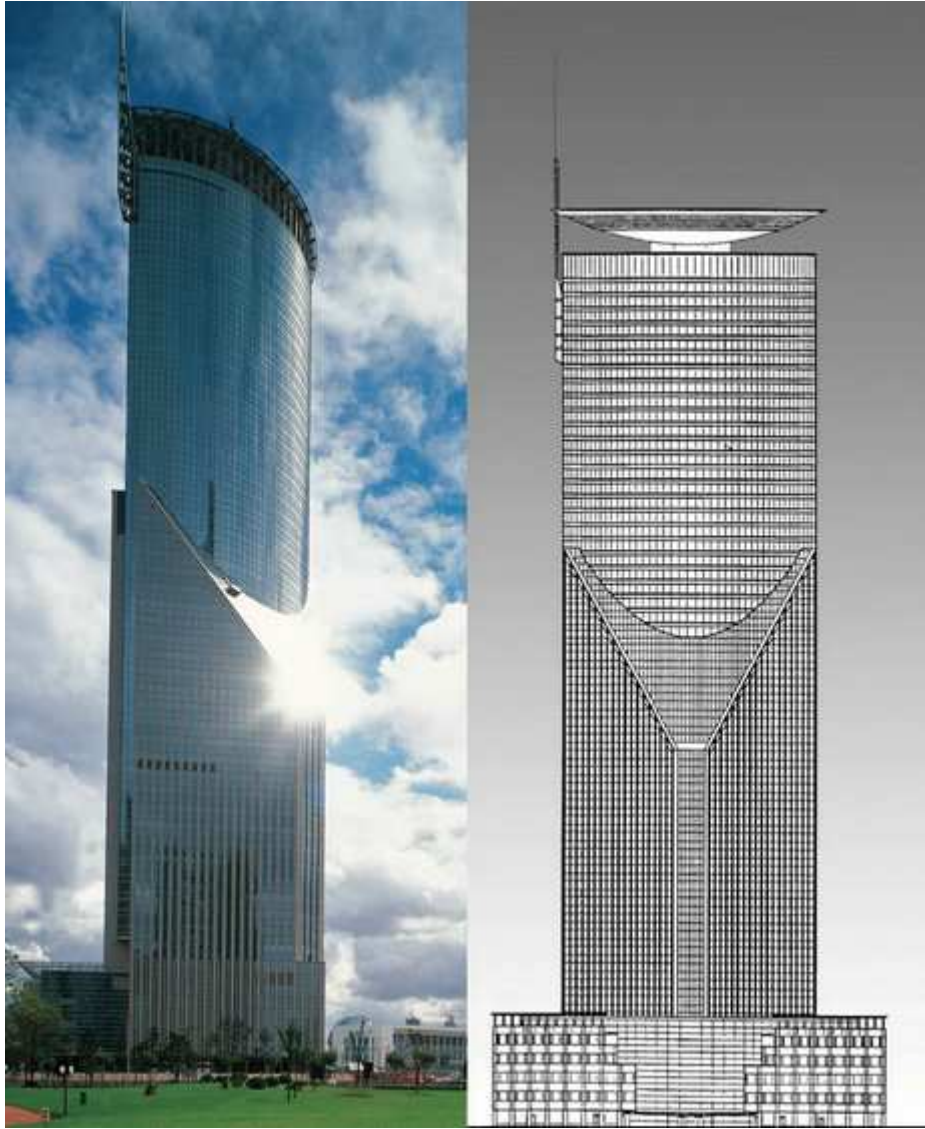
为了从方形渐变到纺锤形平面，结构采用与建筑最为有机而受力直接的斜柱体系。

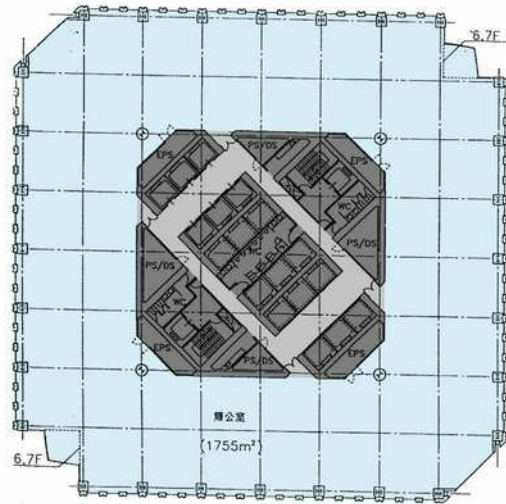
获奖情况：

市优秀工程设计（民用）一等奖 改革开放30年上海城市建设发展成果展示活动优秀奖
第四届詹天佑土木工程科学技术奖 浦东开发开放十年建设精品项目建筑金奖
全国第三届优秀建筑结构设计二等奖 上海市建筑工程“白玉兰”奖优质工程奖

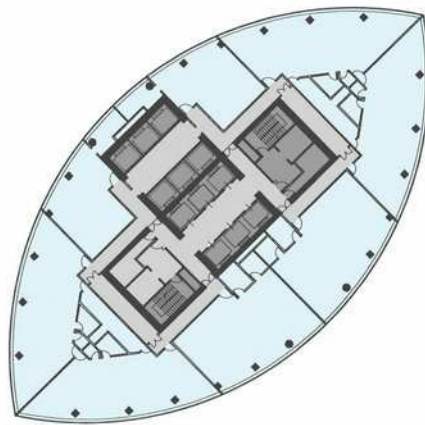








办公层平面 0 1 2 3m



标准层平面 0 1 2 3m



