

建筑创作大奖入围作品——浙江大学附属第一医院门诊楼、医技楼

·II

设计单位：杭州市建筑设计研究院有限公司

设计人：姚振生、王伟、喻亮

建设地点：浙江省杭州市

竣工时间：2002年

总体布局

浙一医院位于杭州市中心地带，建筑密度较高。新建门诊楼、医技楼建筑面积 56000 平方米，其中门诊楼 33000 平方米，医技楼 23000 平方米，设 320 床位。日门诊量 5000 人次。新建门、急诊综合大楼及病房综合大楼对原有总体布局进行了结构性调整，两者之间以连廊相连。新建医院重新调整后，从门诊、医技、病房、后勤的空间序列到各分层的功能配置，以及各科室的内部分隔，无不体现科学有序的原则，各流线互不干扰，各部门联系紧密。

建筑设计

“以病人为中心”，以病人的需要进行空间设计是本设计的一大特色：宽敞的休息区为病人提供了良好的候诊条件。每个标准层都有变化，既亲切又增加了“识别性”，“阳光中庭”、“空中花园”丰富了建筑空间，改善了就医环境。

平面布局紧凑，功能分区合理。

造型风格

建筑形体气度雍容，面向城市干道层层退台，形成了与城市空间的互动，体现了对城市公共空间的尊重，也暗喻了浙医的气质。和谐的比例和适度的虚实对形体的刻画，一改医院常有的严肃呆板的形象，使之有宾馆的热情，家居的温馨，从而改善病人就医时的心理压力。

整体造型或通透或具雕塑感，裙房舒展，高层挺拔，门诊入口另具新意，气势非凡。整体色彩淡雅，格调清新，细部精巧。



雨后的主入口

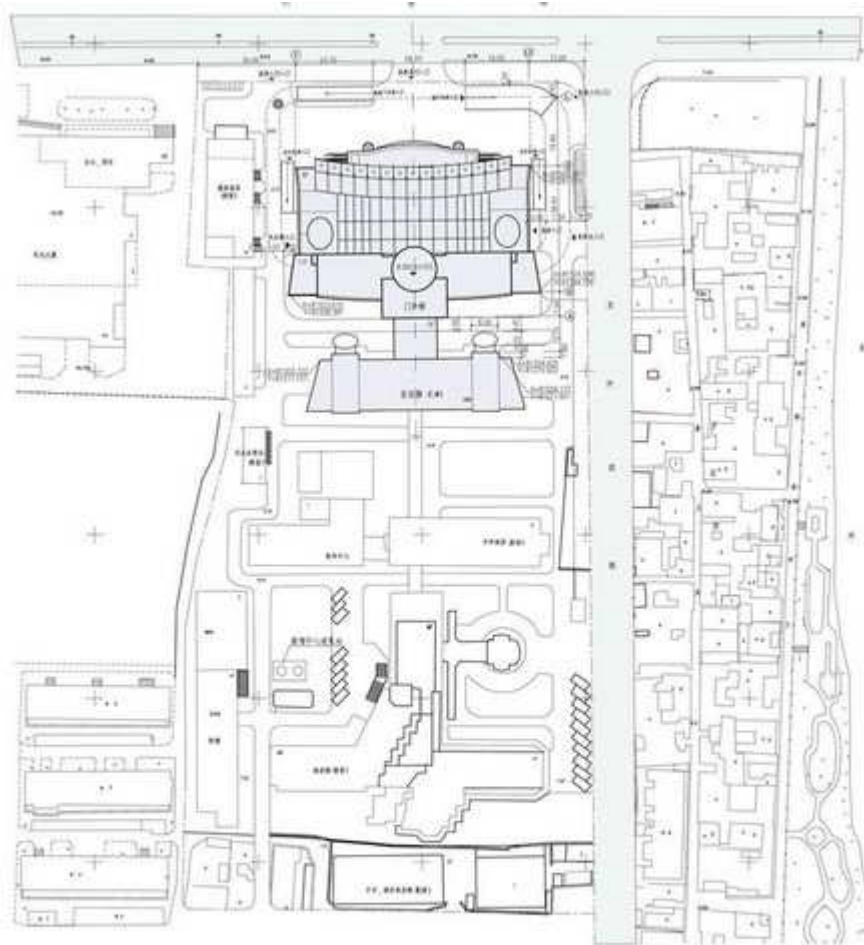


可调节式玻璃遮阳百叶







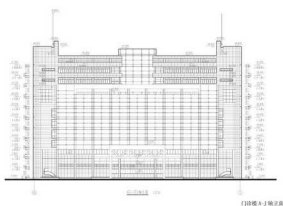


经济技术指标:
 总建筑面积: 22213 m²
 地下建筑面积: 7713 m²
 地上建筑面积: 14500 m²
 建筑占地面积: 2700 m²

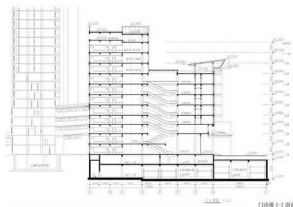
说明:
 1. 图中标注尺寸均以米计, 建筑定位及图中标注。
 2. 本工程建筑量及面积均按《建筑工程建筑面积计算规范》计算。



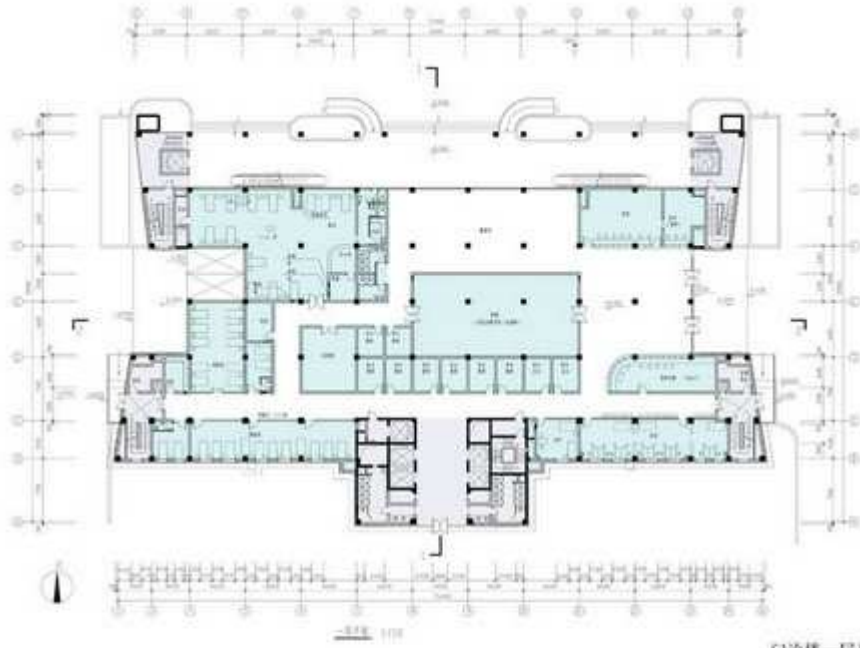
总平面图



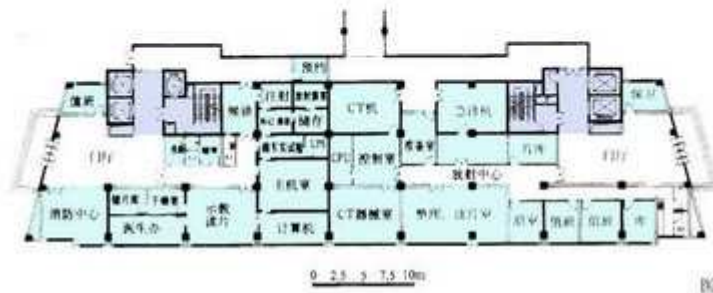
100米 1:1000



100米 1:1000



门诊楼一层平面图



医技楼一层平面图