

建筑创作大奖获奖作品——深圳发展中心大厦

设计单位：香港迪奥设计公司

深圳华森建筑与工程设计顾问有限公司

设计人：胡寅元、饶良修

**工程名称：深圳发展中心大厦**

**所在地：深圳市罗湖商业中心区**

**主要用途：综合性办公楼**

**建筑用地面积：7585平方米**

**总建筑面积：7.59万平方米**

**设计时间：1983-1990年**

**竣工时间：1992年**

**项目概况：**

深圳发展中心大厦是一座具有国际水准的超高层现代化综合性大厦，坐落在商业中心的黄金地带；与深圳国贸中心、国际商业大厦等相毗邻，与火车站、罗湖海关亦相距不远，位置得天独厚；景色秀丽的街心花园在其一侧，环境十分优美。

大厦设计构思源于“天圆地方”之说。主楼为43层圆柱体，副楼为9层的方块建筑，全部为钢结构。主楼高度165.3m，是高级写字楼，底部7层与副楼形成裙楼整体，设有各种高档商店、酒楼、咖啡厅等。副楼6层以下为多层车库。裙楼屋顶设有露天游泳池和网球场，主楼屋顶设有直升机停机坪。



大厦造型一柱擎天，简洁挺拔。不同楼层的阳台设计成螺旋阶梯形，给人以冉冉上升之感，其蓬勃向上的动势，显示了经济特区的欣欣向荣景象。外装修全部采用法国CFEM公司的玻璃及蜂窝铝板幕墙。银白色外装、高科技工艺，使大厦像一件现代风格的雕塑精品在绿化的衬托和阳光的照射下熠熠生辉。

发展中心大厦是本院与香港迪奥设计公司合作设计的，建筑后期各专业的修改设计均有本院独立完成。





总体透视





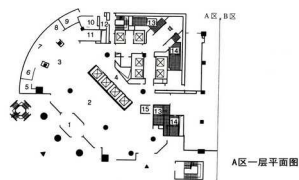
局部透视

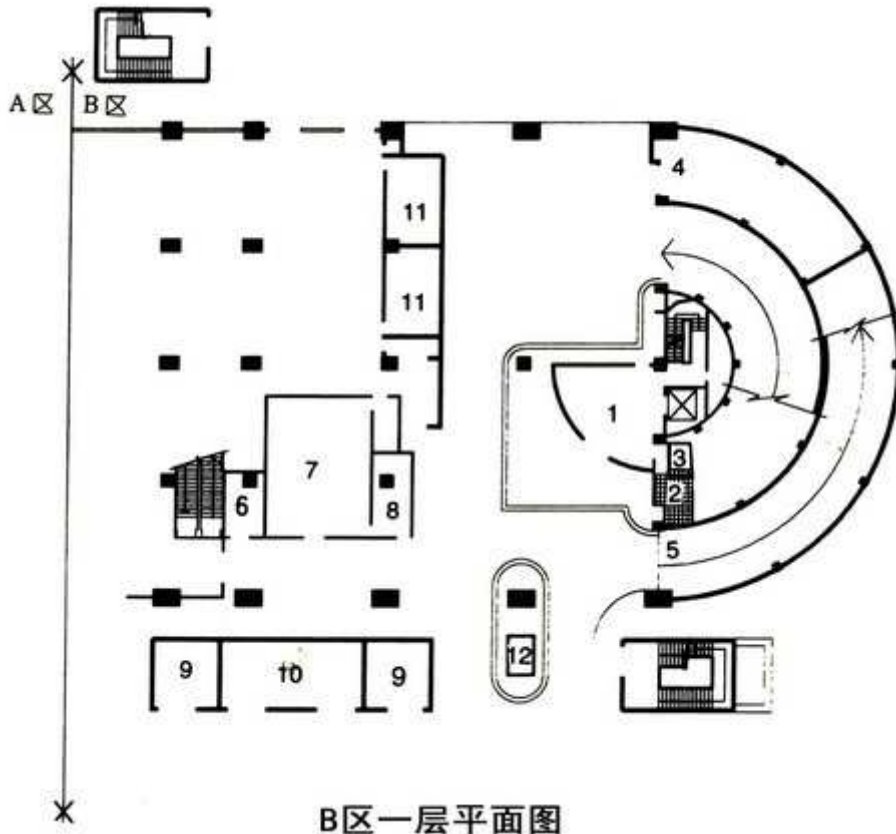


# 中庭

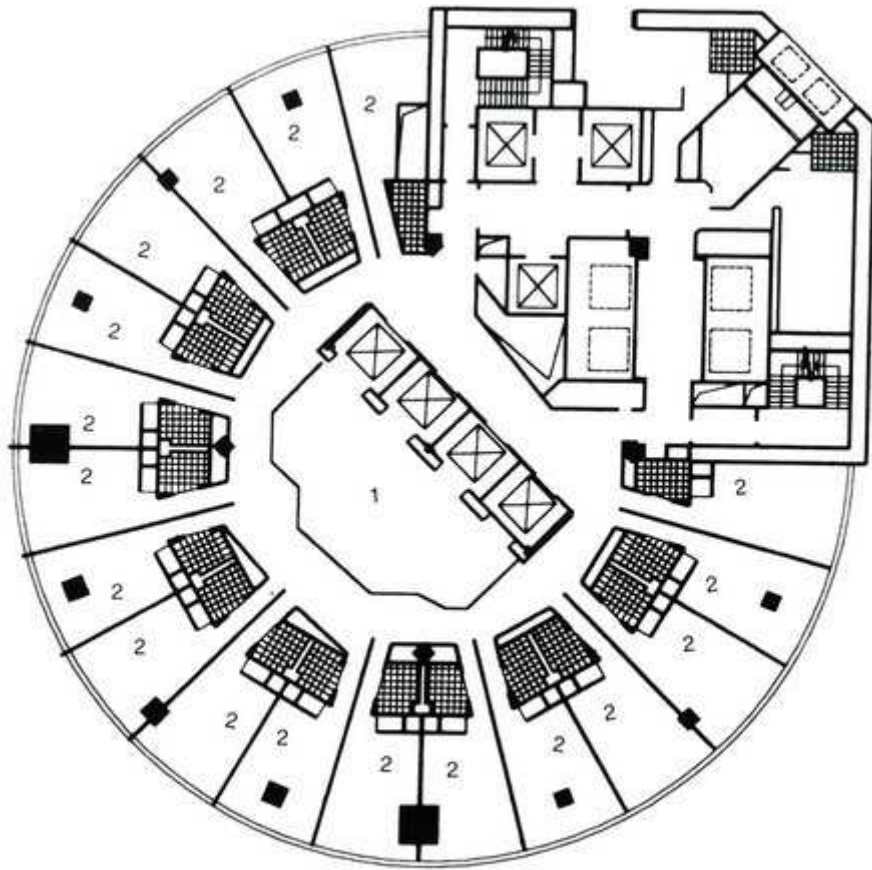


总平面图





B区一层平面图



标准层平面图