

CB*

全国船舶标准化技术委员会专业标准

CB* 3227—84

铆接铝质型材和铝质船
体结构的切口

1984-10-15发布

1986-01-01实施

全国船舶标准化技术委员会 批准

铆接铝质型材和铝质船体结构的切口

本标准适用于铆接铝质型材及铝质船体结构的切口。

1 X-1型: 带圆头角型材非固定端部切口按图1、表1。

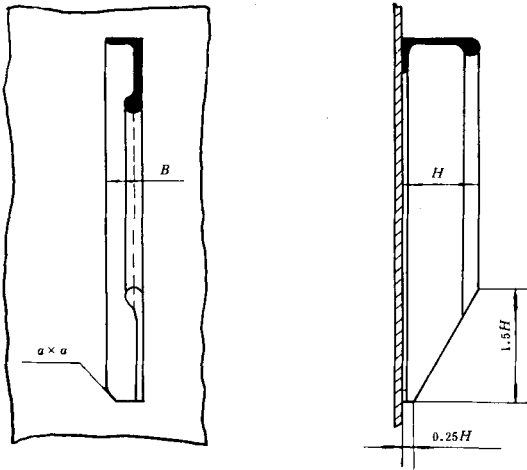


图 1

表 1

mm

	< 20	> 20
B		
a	5	10

2 X-2型：直角型材非固定端部切口按图2及表2。

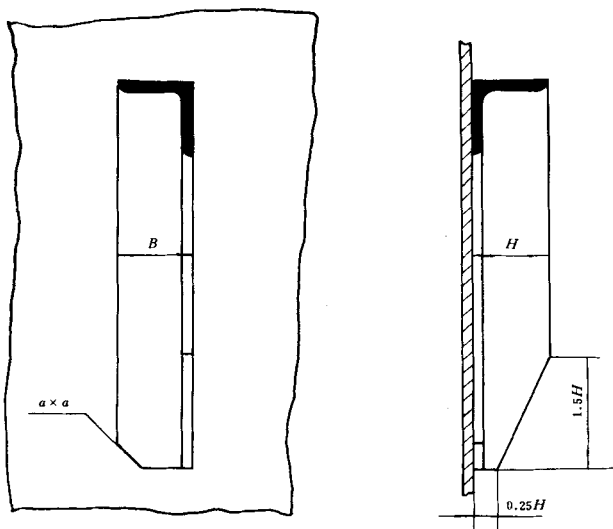


图 2

表 2

mm

	< 25	25 ~ 50	> 50
B			
a	5	10	20

3 X-3型: Z字型材非固定端部切口按图3及表3。

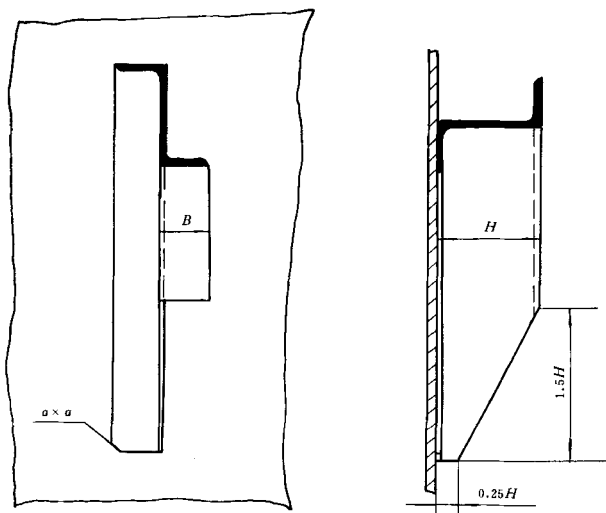


图 3

表 3

mm

	< 20	> 20
B		
a	5	10

4 X-4型：带圆头角型材端部与肘板连接时切口按图4及表4。

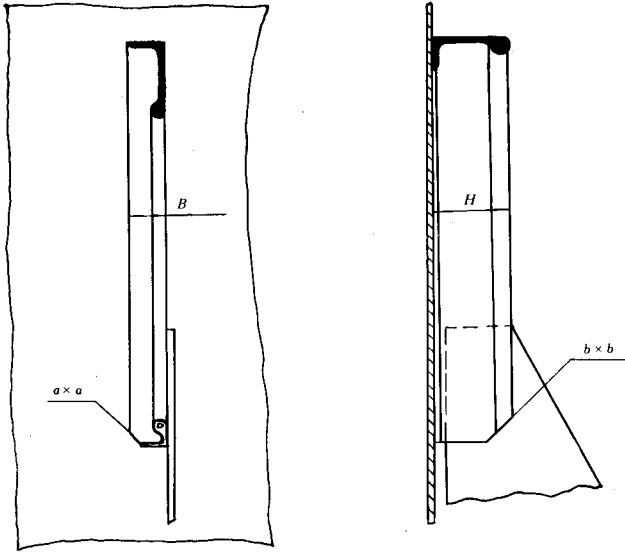


图 4

表 4

mm

B	< 20	> 20	—
a	5	10	—
H	< 50	50 ~ 75	> 75
b	15	20	25

5 X-5型: 直角角型材端部与肘板连接时切口按图5及表5。

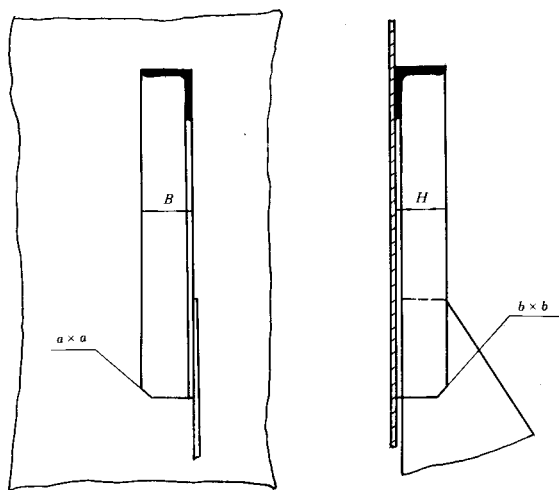


图 5

表 5

mm

	< 25	25 ~ 50	> 50
<i>B</i>	< 25	25 ~ 50	> 50
<i>a</i>	5	10	20
<i>H</i>	< 25	25 ~ 50	> 50
<i>b</i>	5	10	20

6 X-6型: Z字型材端部与肘板连接时切口按图6及表6。

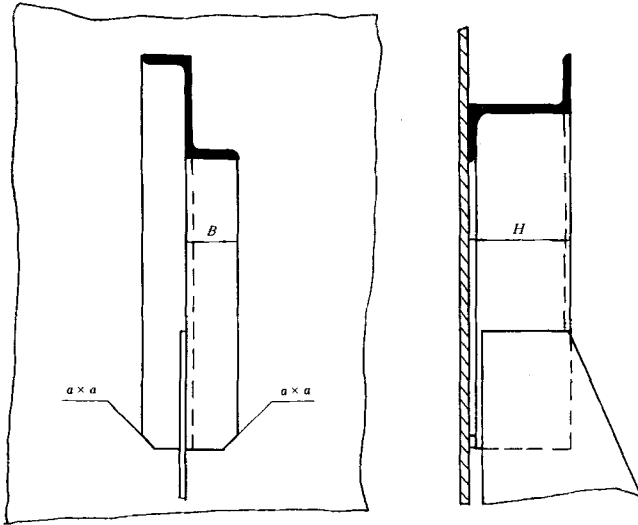


图 6

表 6

mm

	< 20	> 20
<i>B</i>		
<i>a</i>	5	10

7 X-7型：型材双行交错铆接时切口按图7。

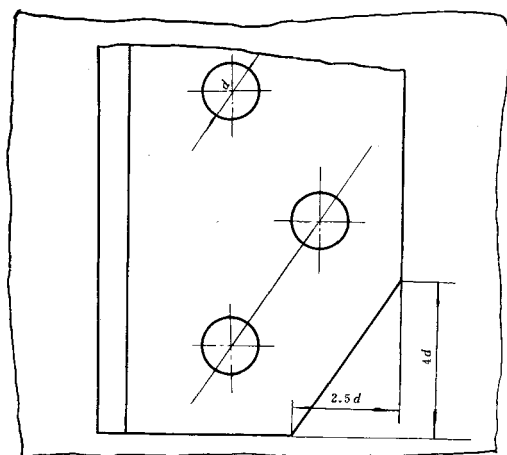


图 7

8 X-8型：型材双行链状铆接时切口按图8。

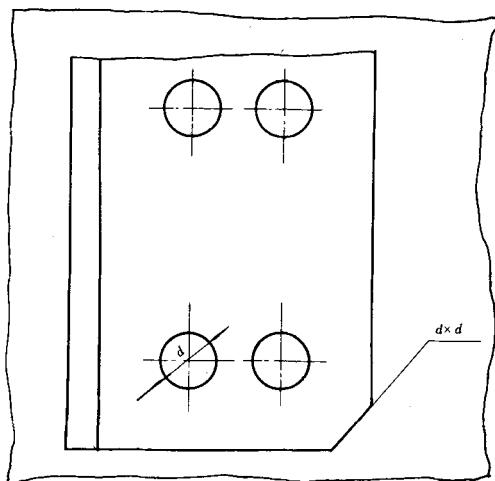


图 8

9 J-1型、J-2型：带圆角型材通过处构件的切口按图9和图10。

J-1型

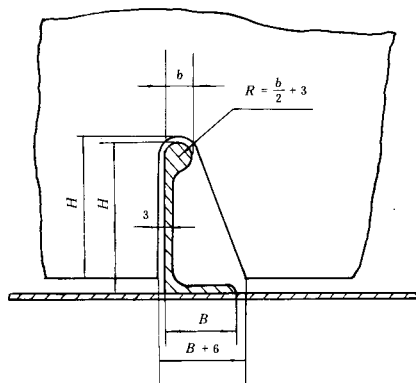


图 9

J-2型

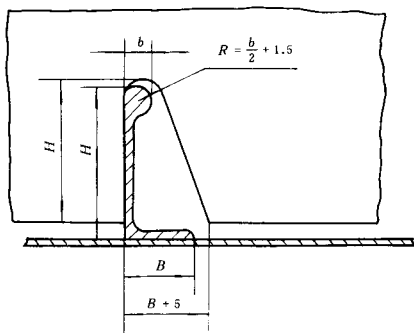


图 10

10 J-3型、J-4型：直角角型材通过处构件的切口按图11和图12。

J-3型

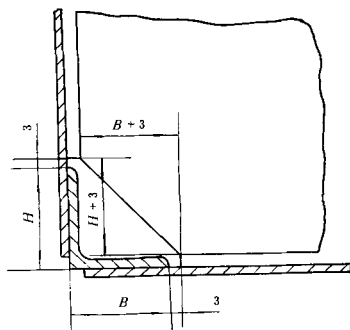


图 11

J-4型

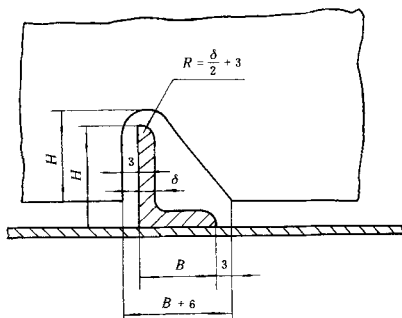


图 12

11 J-5型、J-6型：Z字型材通过处构件的切口按图13和图14。

J-5型

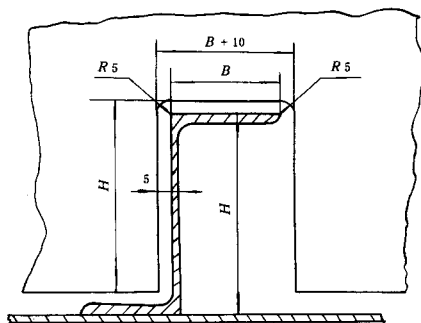


图 13

J-6型

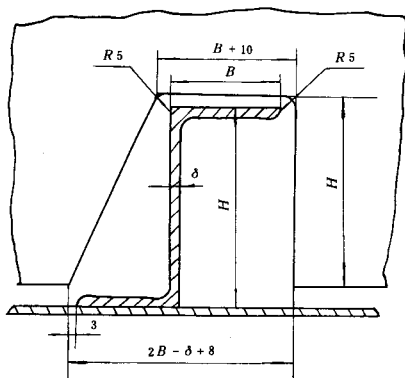


图 14

12 J-7型、J-8型：组合型材通过处构件的切口按图15和图16。

J-7型

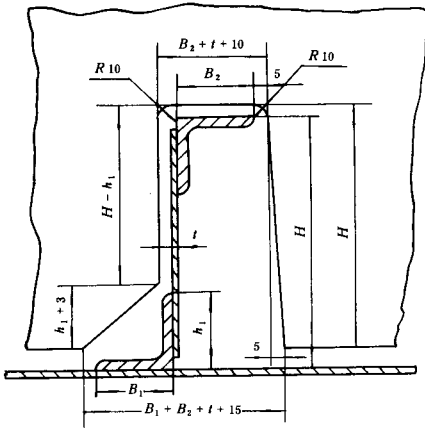


图 15

J-8型

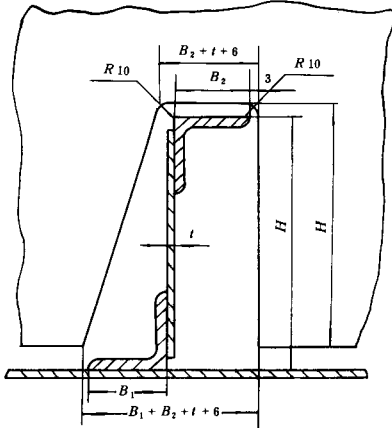
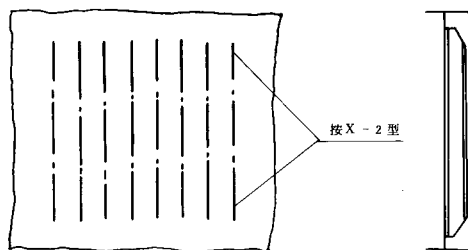


图 16

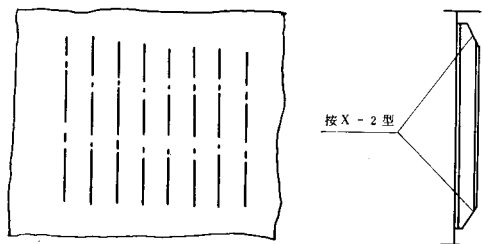
13 标记示例

13.1 X-1型~X-8型在施工图中的标记

直接在平面图上注出



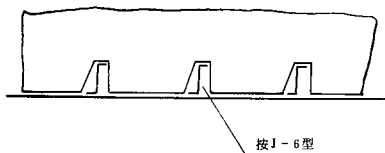
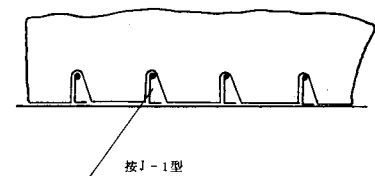
直接在剖面图上注出



注：① 使用本标准时，应在施工图附注中写明：“铝质型材端部切口按CB* 3227—84”。

② 施工图中仅出现一种切口型式的，可不表示在图上，只需在附注中注明“铝质型材端部切口按CB* 3227—84（×-×）型”。

13.2 J-1型~J-8型在施工图中的标记



注：使用本标准时，应在施工图附注中写明：“铝质船体结构中切口按CB* 3227—84”。

附加说明：

本标准由水面舰艇分技术委员会提出，由701所归口。

本标准由701所负责起草。

本标准主要起草人张炉华。