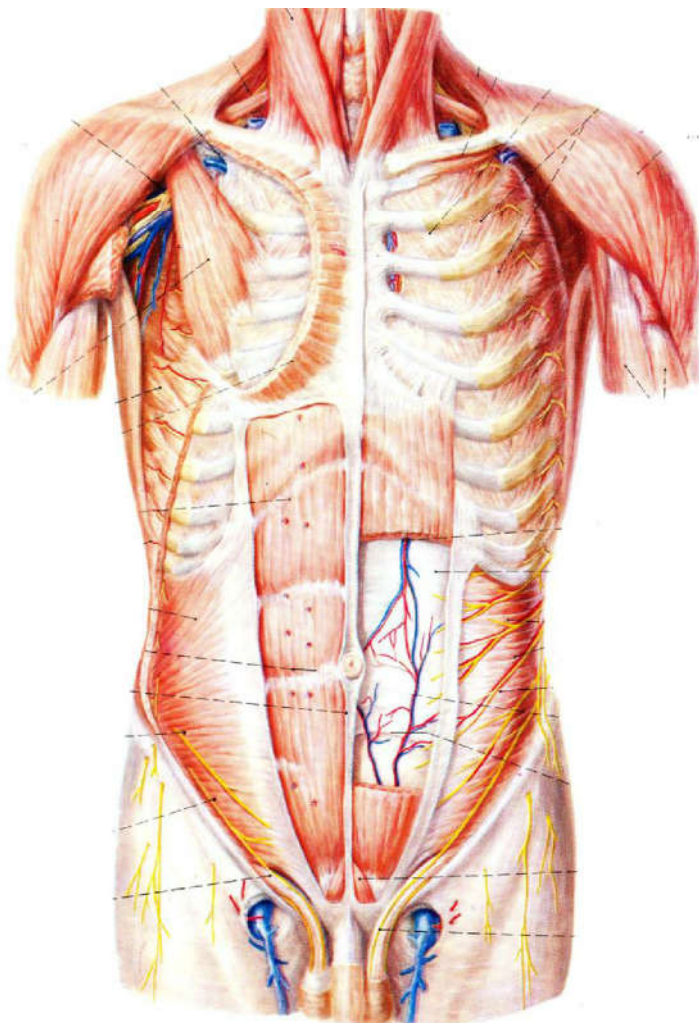


第十三讲 腹腔脏器

一、切口

1. 两侧肋弓与膈交界处切断。
2. 腋中线→髂嵴→髂前上棘。
3. 将胸前壁、腹前壁向前下翻开。



二、解剖程序

1. 切除肝左份，分离小网膜，找胃左A、V，胃右A、V，查看**腹腔干三大分支**(胃左A、肝总A、脾A)。

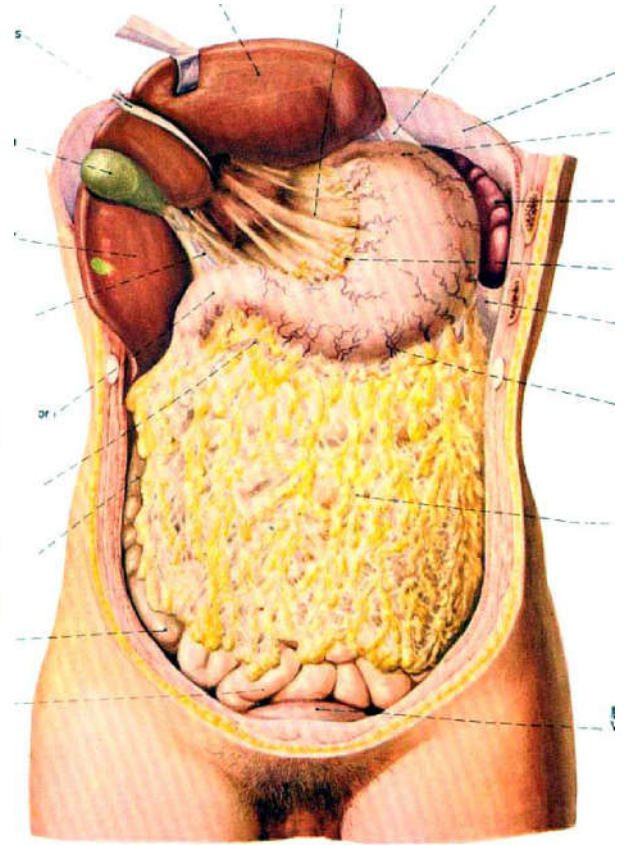
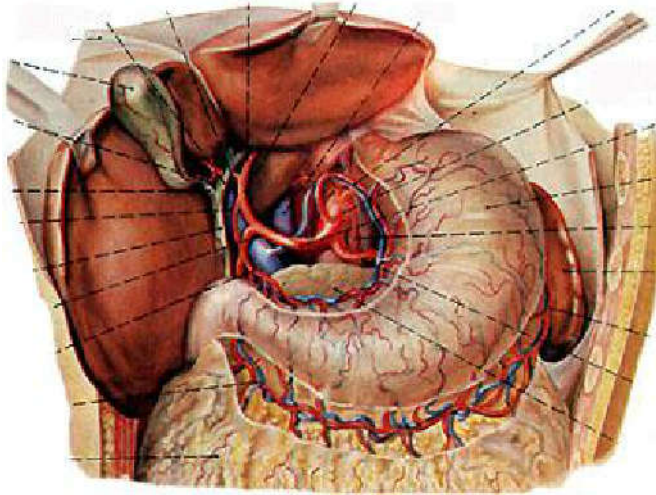
2. 肝十二指肠Lig内找：

肝固有A

胆总管

肝门V

胆囊切除术、肝脏手术



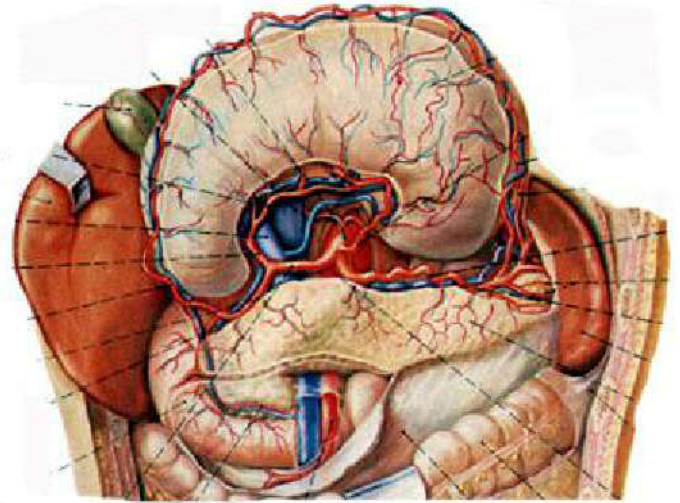
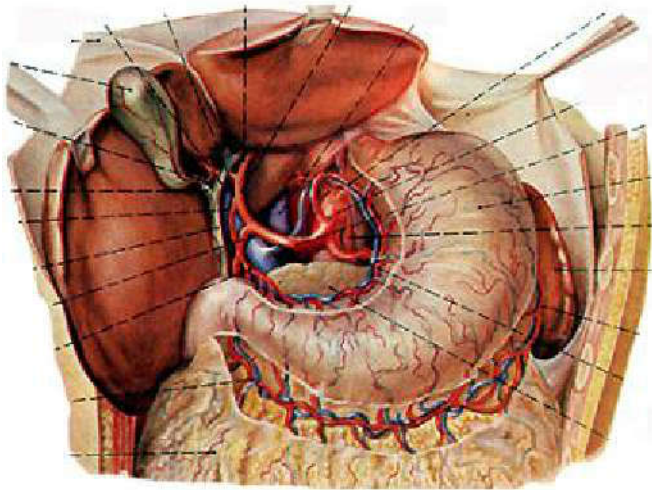
3. 查看肝总A分支

胃左A

腹腔干 肝总A 肝固有A : 胃左A、肝左、右支 (胆囊A)

胃十二指肠A: 胃网膜右A、胰十二指肠上A

脾A



4. 胃大弯下方找胃网膜左、右A，将胃向上翻起。

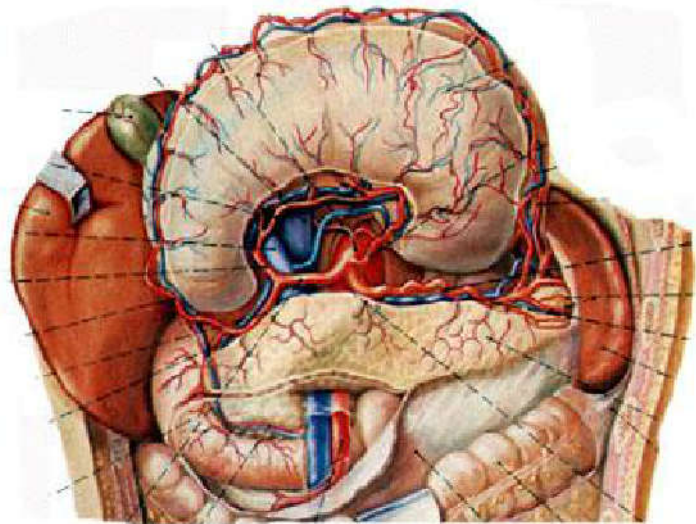
5. 在胰的上缘找脾A、V。

胃短A

脾A 胃网膜左A

胰支

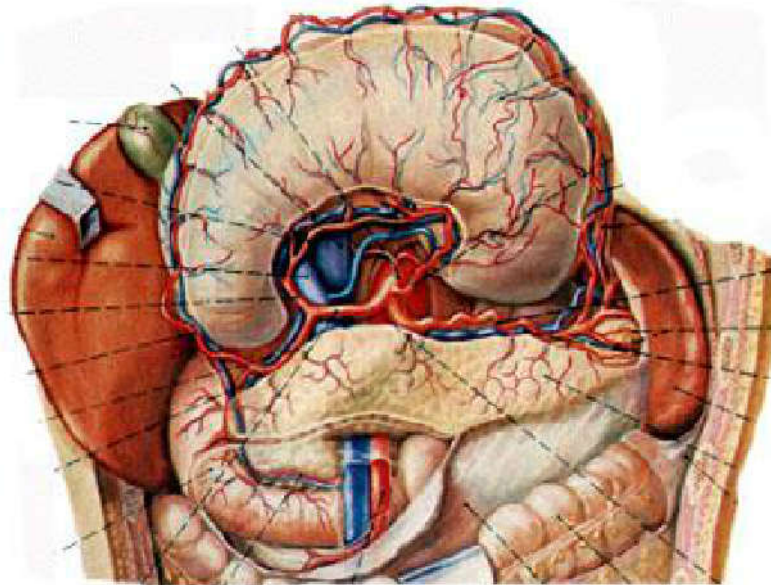
胃后A(不一定有)



6. 查看胃十二指肠A:

胃网膜右A

胰十二指肠上A



7. 在十二指肠空肠曲右侧，纵行切开腹膜，找肠系膜上A、V。

胰十二指肠下A

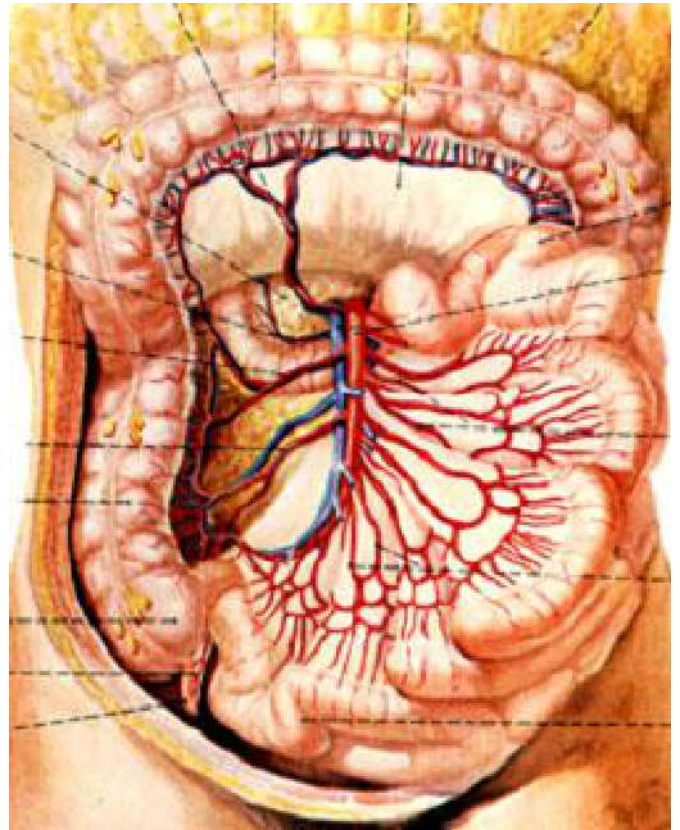
空肠A

肠系膜上A 回肠A

回结肠A→阑尾A

右结肠A

中结肠A



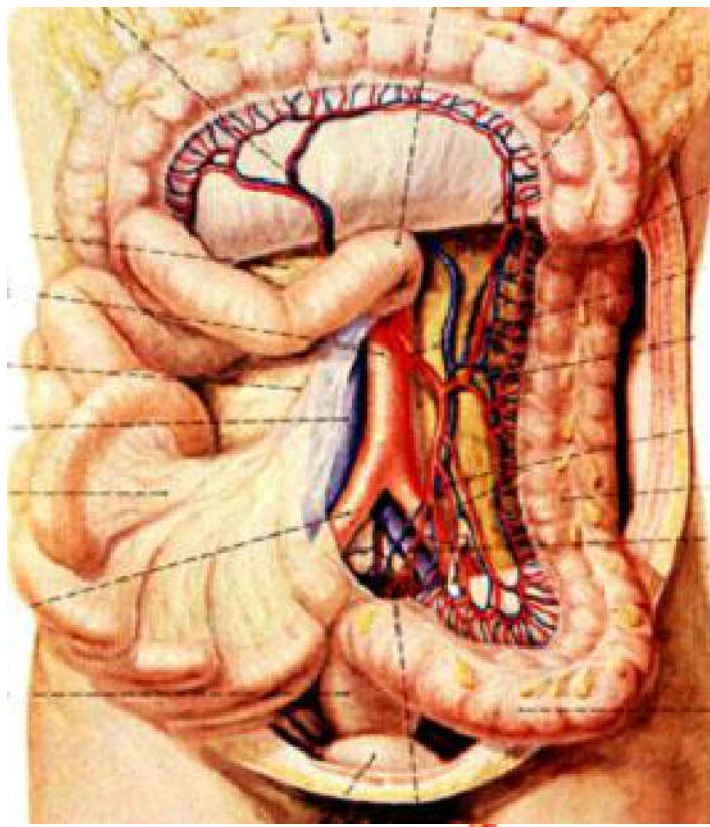
8. 在十二指肠空肠曲远侧和回盲结合部近侧约10cm处用线结扎肠管，切断肠管，将空、回肠取出。

9. 在十二指肠空肠曲左侧找肠系膜下V，在十二指肠空肠曲下方找肠系膜下A。

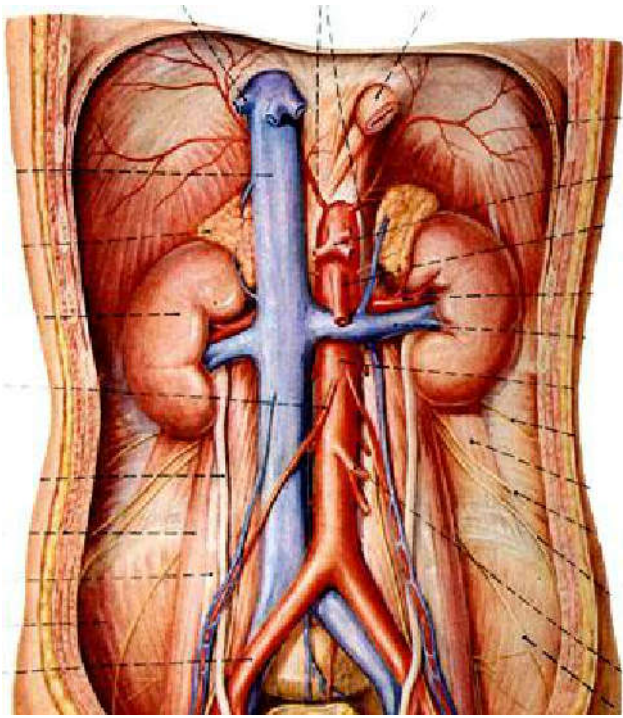
左结肠A

肠系膜下A 乙状结肠A

直肠上A

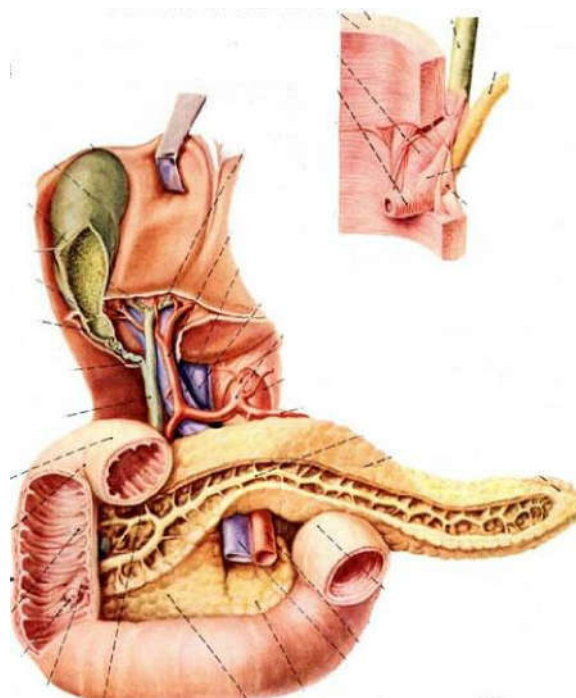
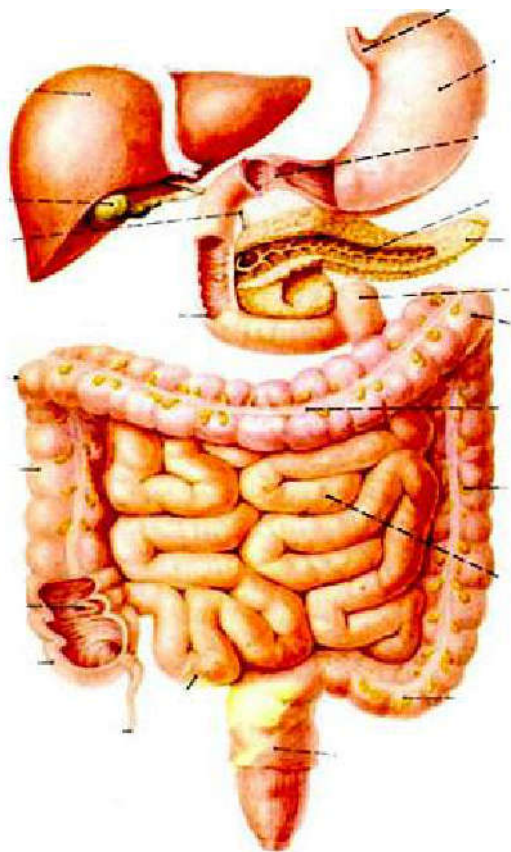


10. 在脊柱左前方找腹主A。
11. 在腹主A右侧找下腔V。
12. 在乙状结肠末端用线结扎切断，取出盲肠、阑尾、结肠。
13. 切断肝镰状Lig和冠状Lig，剥离胆囊，清理胆囊管和肝总管，在肝门处切断全部结构，切断下腔V，取出肝。

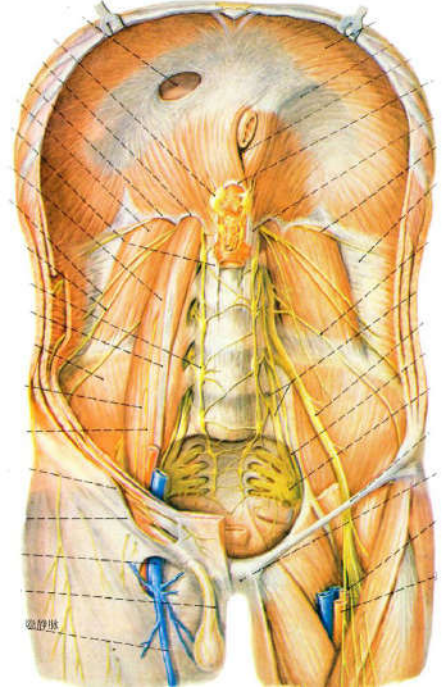
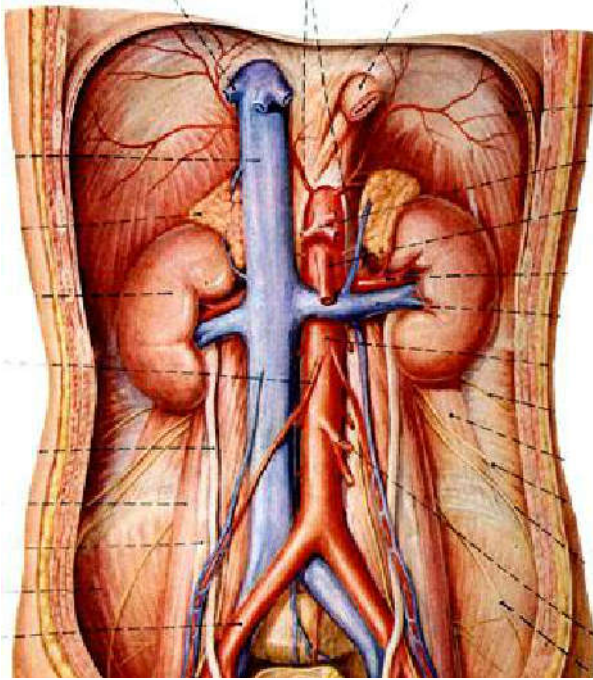


14. 查看十二指肠降部左侧胆总管、胰管合并（肝胰壶腹），并连于十二指肠，同时找一下有无副胰管。

15. 在膈下方结扎食管，切断，将胃、十二指肠、脾、胰等取出，并查看。



16. 切开肾筋膜前层，查看肾脂肪囊和肾纤维囊。
17. 清理左右肾A、V，左右精索内A、V(睾丸、卵巢)和左右肾上腺V。
18. 寻找左右输尿管、腰A、腰交感干、肾蒂及**肾门内结构**的排列：
前后：肾V、肾A、肾盂
上下：肾A、肾V、肾盂
19. 提起肾，查看肋下N、髂腹下N、髂腹股沟N、股N、股外侧皮N。



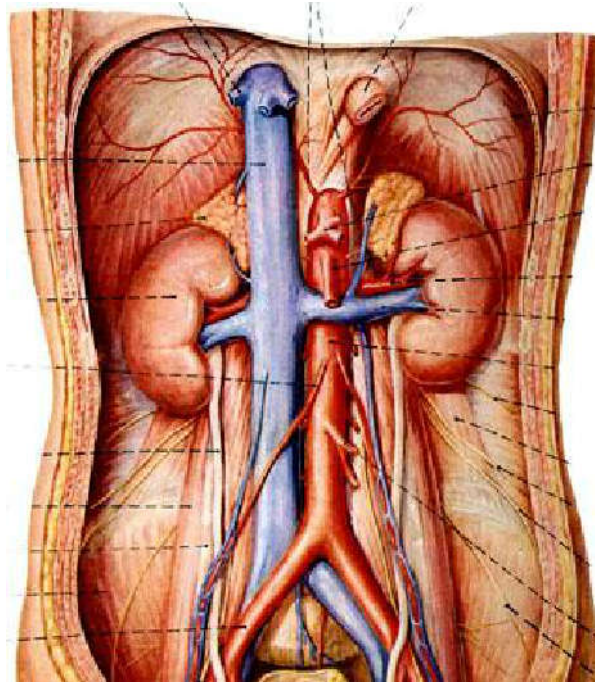
20. 查看膈、裂孔及其通过的结构。

主A裂孔：主A、胸导管

食管裂孔：食管、迷走N

腔V孔：下腔V

膈肌脚间隙：腰升V、交感干、内脏大、小N



思考题：

- 1) 简述腹腔干的各级分支及分布范围。
- 2) 肝十二指肠韧带内有什么结构，如何排列？
- 3) 分布于胃的动脉如何？
- 4) 胃的位置及毗邻结构如何？
- 5) 肾的位置及其与12肋的位置关系如何？